

# DACHY PŁASKIE - WPUSTY GALECO

## SPIS TREŚCI:

### Wpusty dachowe attykowe GALECO

1. Wpust attykowy [PU] z otworami stabilizującymi membrana PVC 75mm (4432-000-000X-APS075)  
Wpust attykowy [PU] z otworami stabilizującymi bitumiczny 75mm (4432-000-000X-ABS075)  
Wpust attykowy [PU] z otworami stabilizującymi membrana EPDM 75mm (4432-000-000X-AES075)
2. Wpust attykowy [PU] z otworami stabilizującymi bitumiczny 110mm (4432-000-000X-ABS110)  
Wpust attykowy [PU] z otworami stabilizującymi membrana PVC 110mm (4432-000-000X-APS110)  
Wpust attykowy [PU] z otworami stabilizującymi membrana EPDM 110mm (4432-000-000X-AES110)
3. Kratka na liście [Stal] do wpustów attykowych dokręcana [PU] (pionowa) 75mm (4431-000-000X-AUK075)
4. Kratka na liście [Stal] do wpustów attykowych dokręcana [PU] (pionowa) 110mm (4431-000-000X-AUK110)

### Wpusty dachowe GALECO

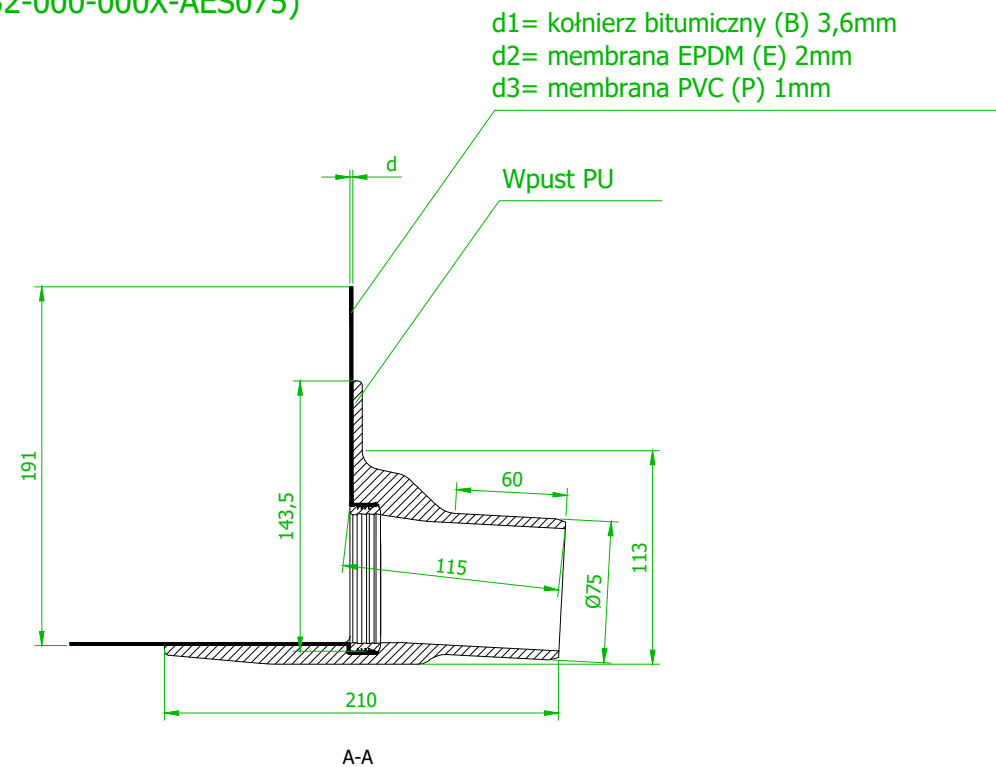
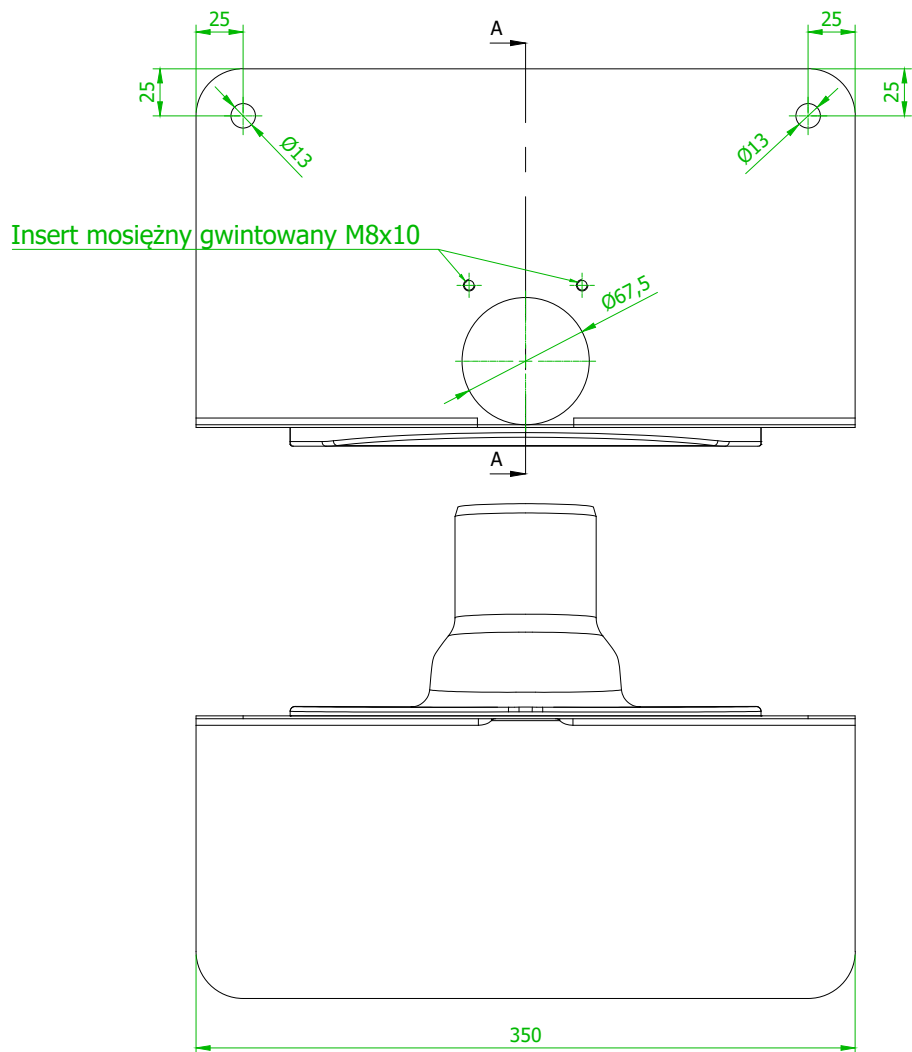
5. Wpust dachowy prosty [PU] z otworami stabilizującymi bitumiczny 110mm (4432-000-000X-DBP110)  
Wpust dachowy prosty [PU] z otworami stabilizującymi membrana PVC 110mm (4432-000-000X-DPP110)
6. Wpust dachowy prosty [PU] membrana EPDM 110mm (4432-000-000X-DEP110)
7. Wpust dachowy prosty [PU] z otworami stabilizującym bitumiczny 125mm (4432-000-000X-DBP125)  
Wpust dachowy prosty [PU] z otworami stabilizującymi membrana PVC 125mm (4432-000-000X-DPP125)
8. Wpust dachowy prosty [PU] membrana EPDM 125mm (4432-000-000X-DEP125)
9. Wpust dachowy prosty [PU] z otworami stabilizującymi bitumiczny 160mm (4432-000-000X-DBP160)  
Wpust dachowy prosty [PU] z otworami stabilizującymi membrana PVC 160mm (4432-000-000X-DPP160)
10. Wpust dachowy prosty [PU] membrana EPDM 160mm (4432-000-000X-DEP160)
11. Wpust dachowy prosty [PU] z otworami stabilizującymi bitumiczny 200mm (4432-000-000X-DBP200)  
Wpust dachowy prosty [PU] z otworami stabilizującymi membrana PVC 200mm (4432-000-000X-DPP200)
12. Wpust dachowy prosty [PU] membrana EPDM 200mm (4432-000-000X-DEP200)
13. Wpust dachowy skośny z otworami stabilizującymi membrana PVC 110mm (4432-000-000X-DPS110)  
Wpust dachowy skośny z otworami stabilizującymi bitumiczny 110mm (4432-000-000X-DBS110)
14. Wpust dachowy skośny [PU] membrana EPDM 110mm (4432-000-000X-DES110)
15. Koszyk żwirowy do wpustów dachowych 110mm i 125mm (4432-000-000X-DKO110)
16. Koszyk żwirowy do wpustów dachowych 160mm i 200mm (4432-000-000X-DKO160)
17. Nadbudowa [PU] - wpust dachowy z otworami stabilizującymi bitumiczny 110mm/125mm (4432-110-000X-DBN125)  
Nadbudowa [PU] - wpust dachowy z otworami stabilizującymi membrana PVC 110mm/125mm (4432-110-000X-DPN125)
18. Nadbudowa [PU] - wpust dachowy membrana EPDM 110mm/125mm (4432-110-000X-DEN125)
19. Nadbudowa [PU] - wpust dachowy z otworami stabilizującymi bitumiczny 160mm/200mm (4432-160-000X-DBN200)  
Nadbudowa [PU] - wpust dachowy z otworami stabilizującymi membrana PVC 160mm/200mm (4432-160-000X-DPN200)
20. Nadbudowa [PU] - wpust dachowy membrana EPDM 160mm/200mm (4432-160-000X-DEN200)


### Wpusty balkonowe GALECO

21. Wpust balkonowy prosty [PU] z otworami stabilizującymi bitumiczny 50mm (4432-000-000X-BBP050)  
Wpust balkonowy prosty [PU] z otworami stabilizującymi membrana PVC 50mm (4432-000-000X-BPP050)
22. Wpust balkonowy prosty [PU] membrana EPDM 50mm (4432-000-000X-BEP050)
23. Wpust balkonowy prosty [PU] z otworami stabilizującymi bitumiczny 75mm (4432-000-000X-BBP075)  
Wpust balkonowy prosty [PU] z otworami stabilizującymi membrana PVC 75mm (4432-000-000X-BPP075)
24. Wpust balkonowy prosty [PU] membrana EPDM 75mm (4432-000-000X-BEP075)
25. Wpust balkonowy skośny [PU] z otworami stabilizującymi bitumiczny 50mm (4432-000-000X-BBS050)  
Wpust balkonowy skośny [PU] z otworami stabilizującymi membrana PVC 50mm (4432-000-000X-BPS050)
26. Wpust balkonowy skośny [PU] membrana EPDM 50mm (4432-000-000X-BES050)
27. Wpust balkonowy skośny [PU] z otworami stabilizującymi bitumiczny 75mm (4432-000-000X-BBS075)  
Wpust balkonowy skośny [PU] z otworami stabilizującymi membrana PVC 75mm (4432-000-000X-BPS075)
28. Wpust balkonowy skośny [PU] membrana EPDM 75mm (4432-000-000X-BES075)
29. Koszyk żwirowy do wpustów balkonowych 50mm i 75mm (4432-000-000X-BKO075)
30. Kratka na liście [Stal] do wpustów balkonowych dokręcana (pozioma) (4431-000-000X-BUK000)
31. Nadbudowa [PU] - wpust balkonowy z otworami stabilizującymi bitumiczny 50mm/75mm (4432-050-000X-BBN075)  
Nadbudowa [PU] - wpust balkonowy z otworami stabilizującymi membrana PVC 50mm/75mm (4432-050-000X-BPN075)
32. Nadbudowa [PU] - wpust balkonowy membrana EPDM 50mm/75mm (4432-050-000X-BEN075)

 <b>GALECO®</b>		<b>SYSTEM DACHY PŁASKIE GALECO</b>	
Element: Wpusty GALECO - spis treści			
Wersja <b>01</b>		Rozmiar <b>A4</b>	Arkusz

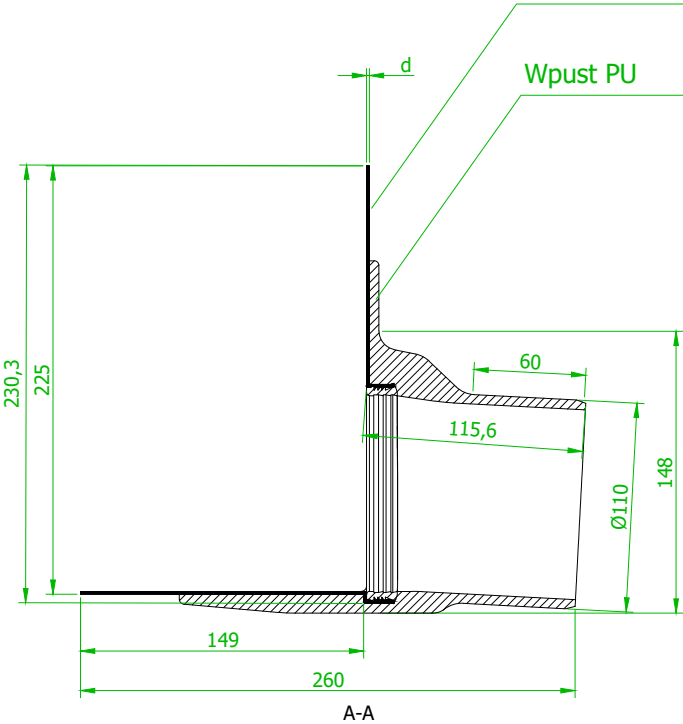
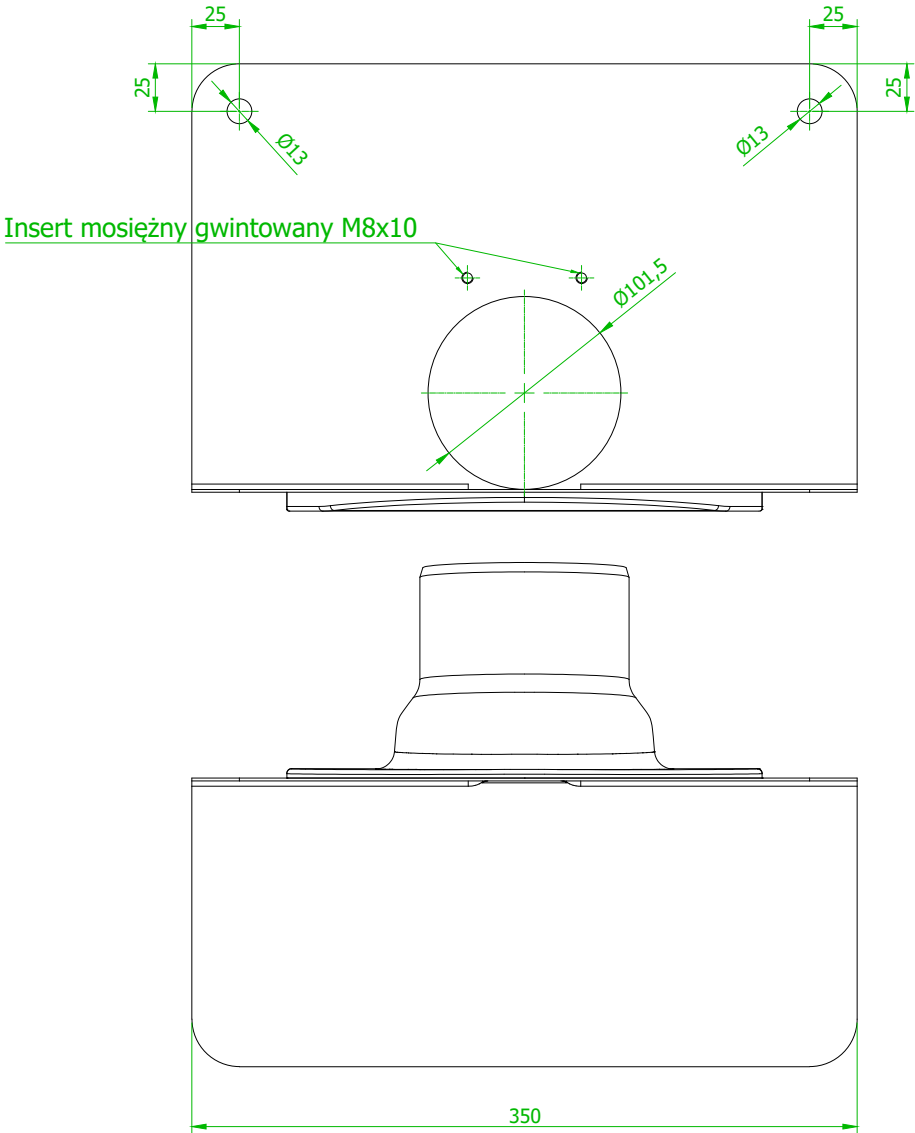
Wpust attykowy [PU] z otworami stabilizującymi membrana PVC 75mm (4432-000-000X-APS075)  
Wpust attykowy [PU] z otworami stabilizującymi bitumiczny 75mm (4432-000-000X-ABS075)  
Wpust attykowy [PU] z otworami stabilizującymi membrana EPDM 75mm (4432-000-000X-AES075)



 <b>GALECO®</b>		SYSTEM DACHY PŁASKIE GALECO	
Element: Wpust attykowy 75mm z otworami stabilizującymi - kołnierz bitumiczny/ membrana PVC/membrana EPDM			
Wersja		Rozmiar	Arkusz
01		A4	1 z 32

- Wpust attykowy [PU] z otworami stabilizującymi bitumiczny 110mm (4432-000-000X-ABS110)
- Wpust attykowy [PU] z otworami stabilizującymi membrana PVC 110mm (4432-000-000X-APS110)
- Wpust attykowy [PU] z otworami stabilizującymi membrana EPDM 110mm (4432-000-000X-AES110)

d1= kołnierz bitumiczny (B) 3,6mm  
d2= membrana EPDM (E) 2mm  
d3= membrana PVC (P) 1mm

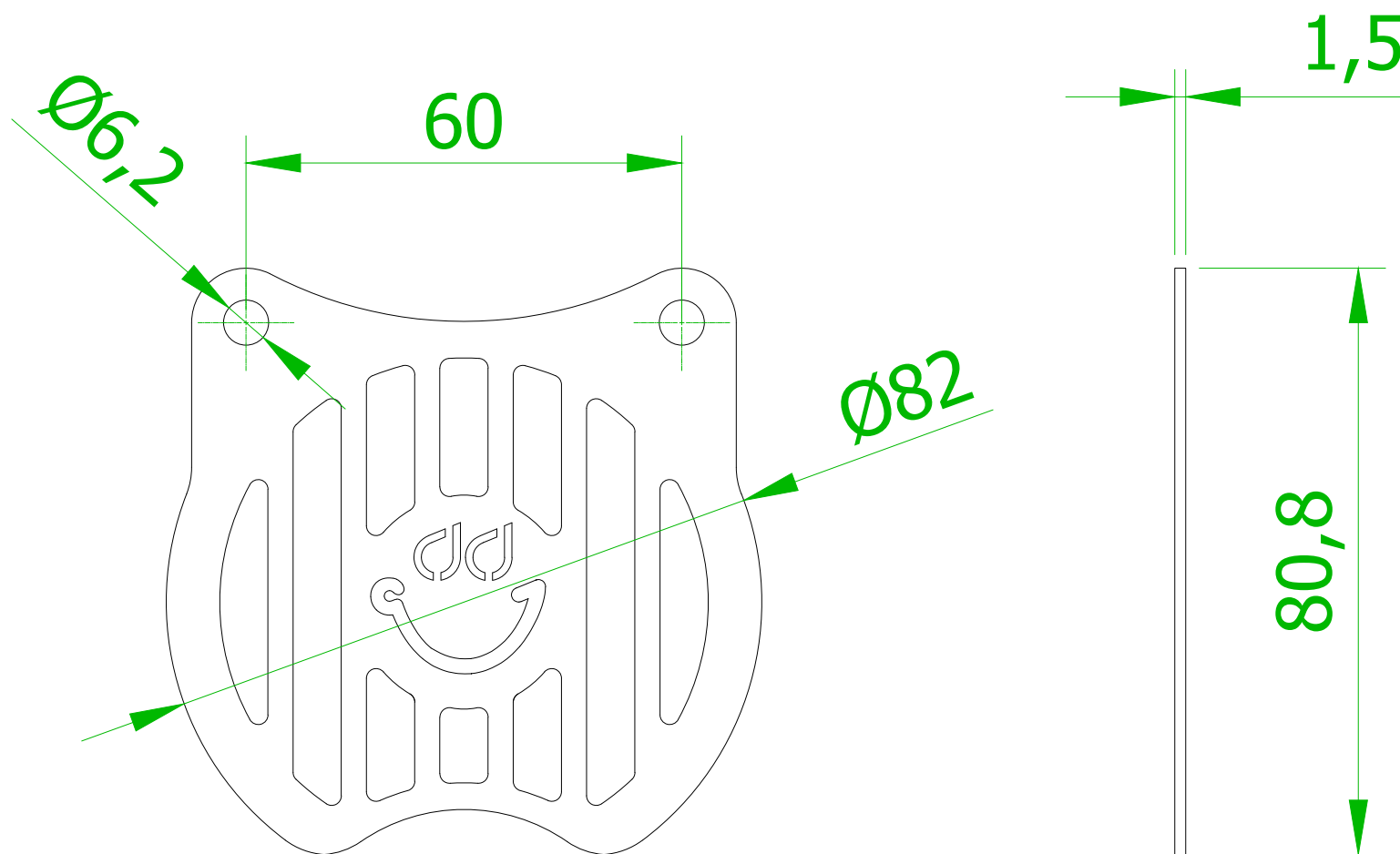


SYSTEM  
DACHY  
PŁASKIE  
GALECO

Element:  
Wpust attykowy 110mm z otworami stabilizującymi - kołnierz bitumiczny/membrana  
PVC/membrana EPDM

Wersja		Rozmiar	Arkusz
01		A4	2 z 32

Kratka na liście [Stal] do wpustów attykowych dokręcana [PU] (pionowa) 75mm (4431-000-000X-AUK075)



Element:

Kratka na liście do wpustów attykowych 75mm

Wersja

01

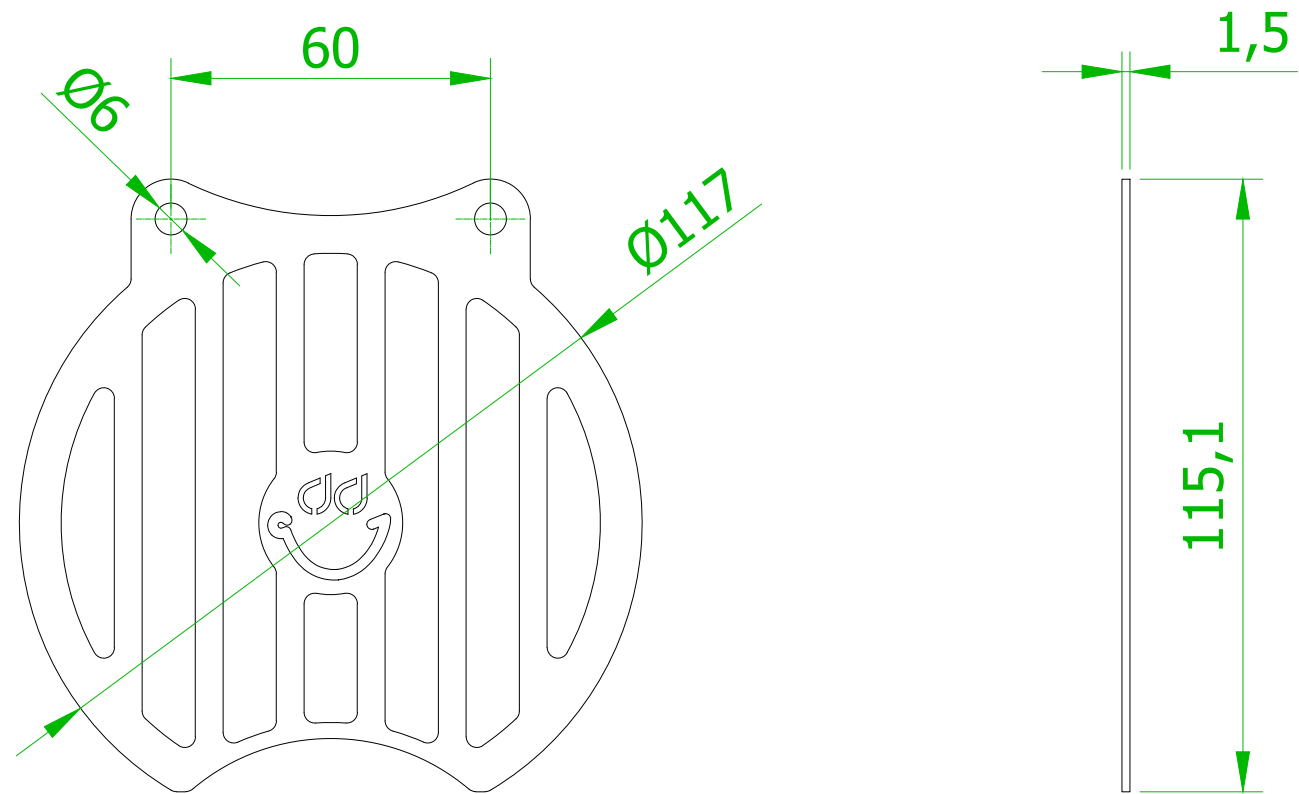
Rozmiar

A4

Arkusz

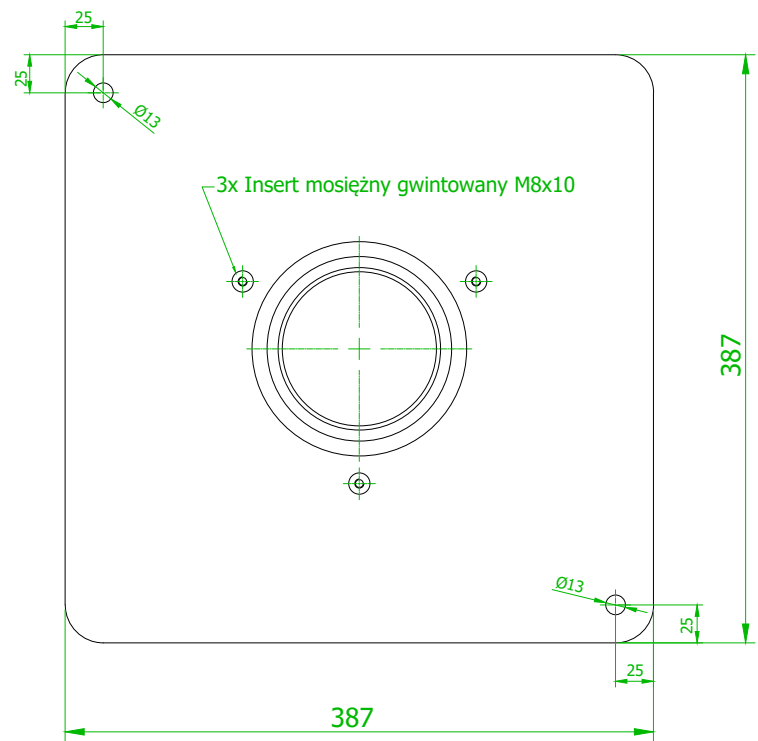
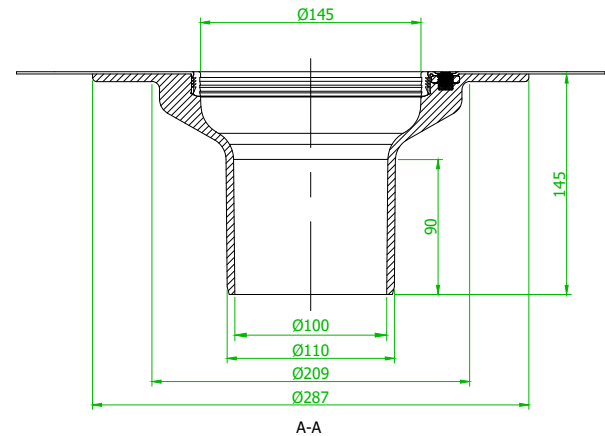
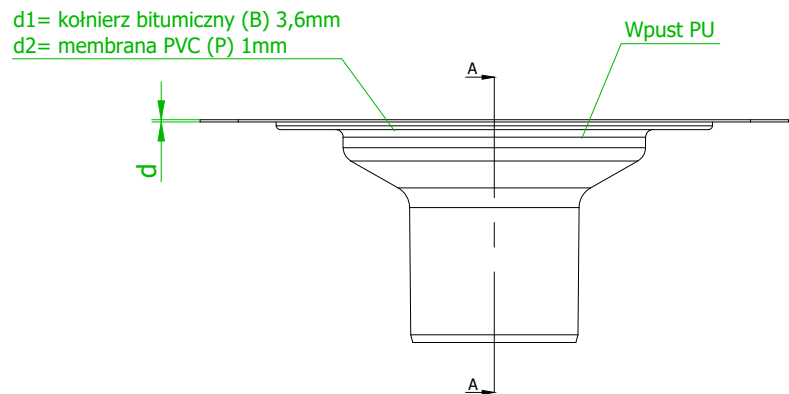
3 z 32

Kratka na liście [Stal] do wpustów attykowych dokręcana [PU] (pionowa) 110mm (4431-000-000X-AUK110)



		SYSTEM DACHY PŁASKIE GALECO	
Element: Kratka na liście do wpustów attykowych 110mm			
Wersja 01		Rozmiar A4	Arkusz 4 z 32

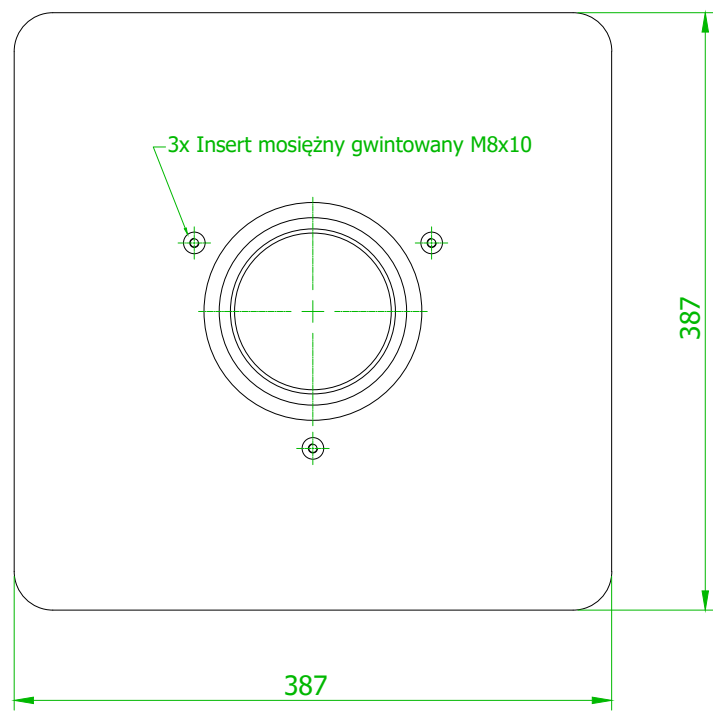
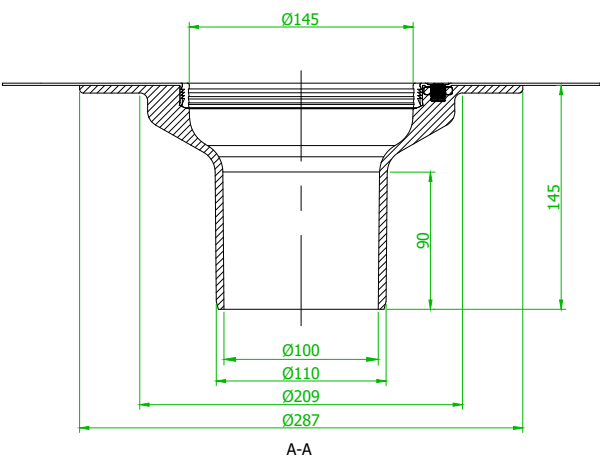
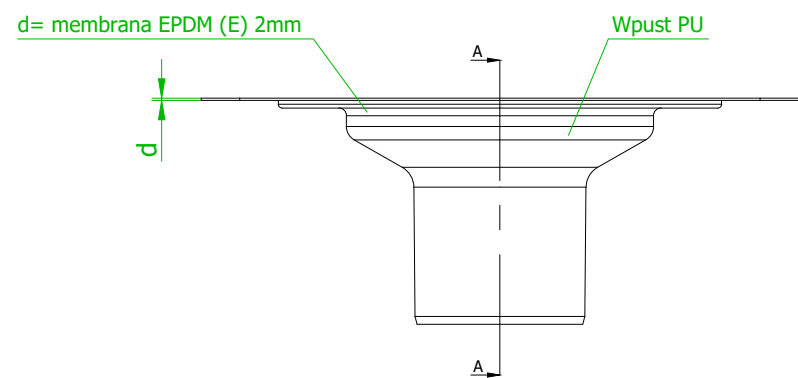
Wpust dachowy prosty [PU] z otworami stabilizującymi bitumiczny 110mm (4432-000-000X-DBP110)  
Wpust dachowy prosty [PU] z otworami stabilizującymi membrana PVC 110mm (4432-000-000X-DPP110)




Element:  
Wpust dachowy prosty 110mm z otworami stabilizującymi - kołnierz bitumiczny/membrana PVC

Wersja		Rozmiar	Arkusz
01		A4	5 z 32

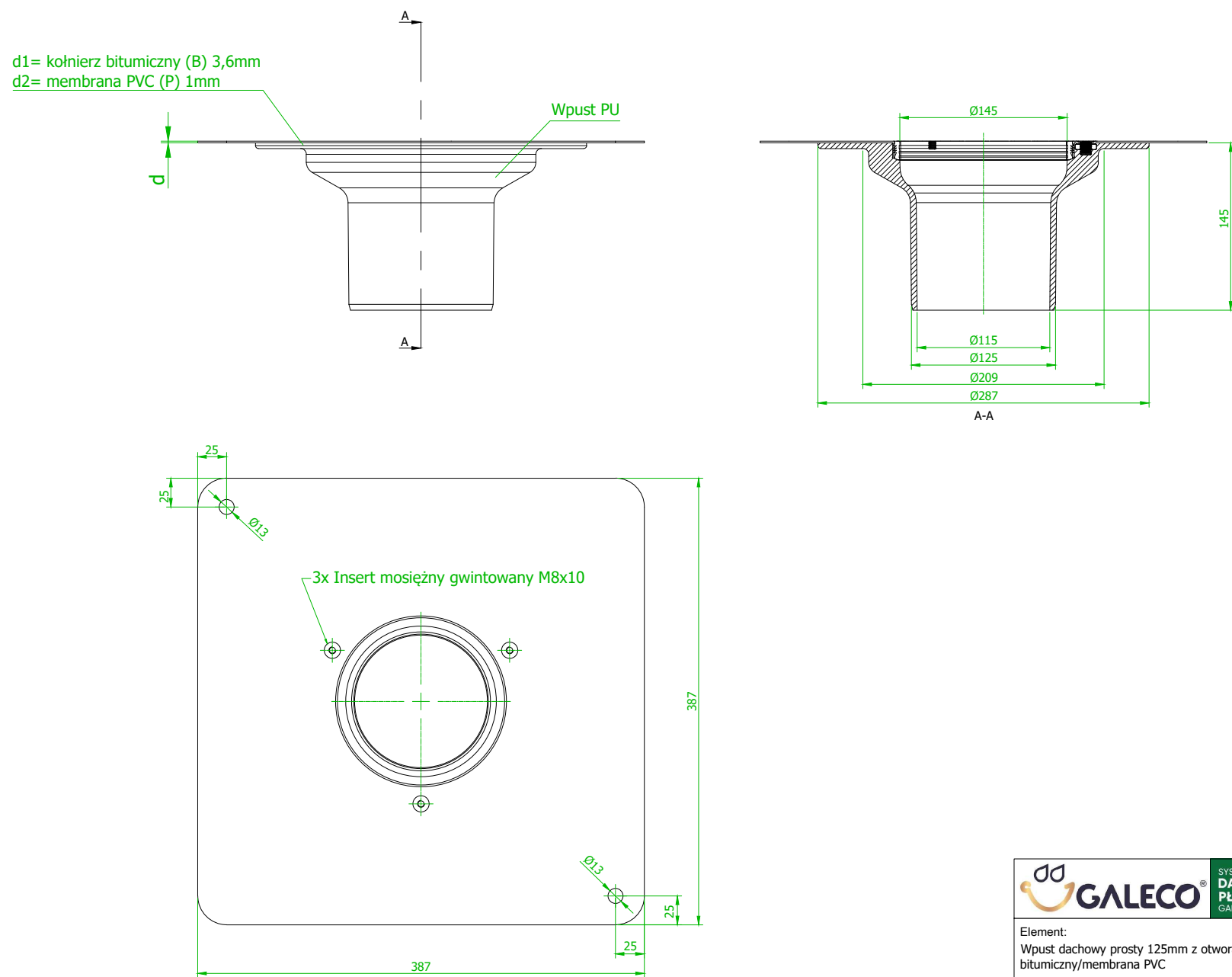
Wpust dachowy prosty [PU] membrana EPDM 110mm (4432-000-000X-DEP110)




		SYSTEM DACHY PŁASKIE GALECO	
Element: Wpust dachowy prosty 110mm - membrana EPDM			
Wersja 01		Rozmiar A4	Arkusz 6 z 32

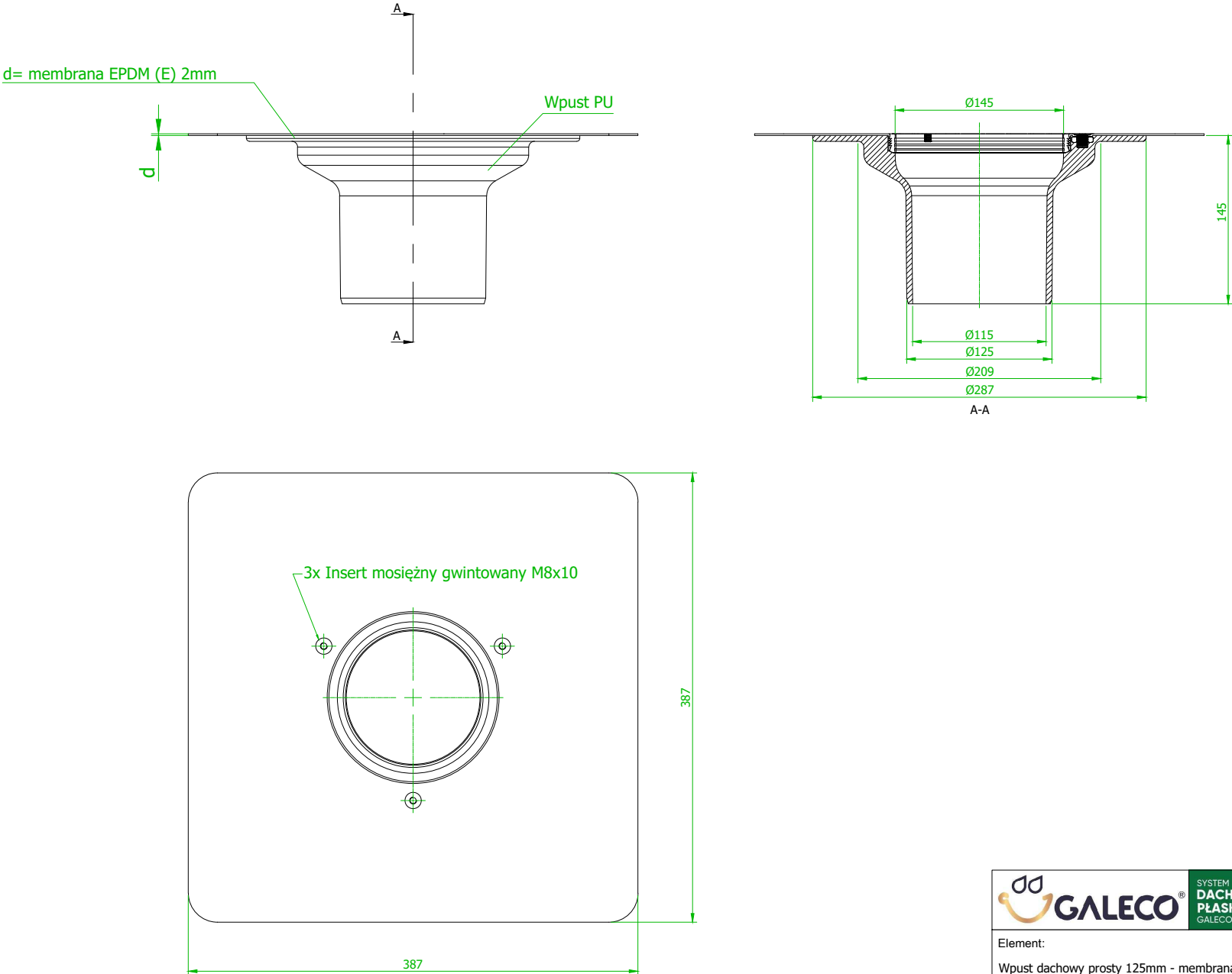
Wpust dachowy prosty [PU] z otworami stabilizującym bitumiczny 125mm (4432-000-000X-DBP125)


Wpust dachowy prosty [PU] z otworami stabilizującymi membrana PVC 125mm (4432-000-000X-DPP125)



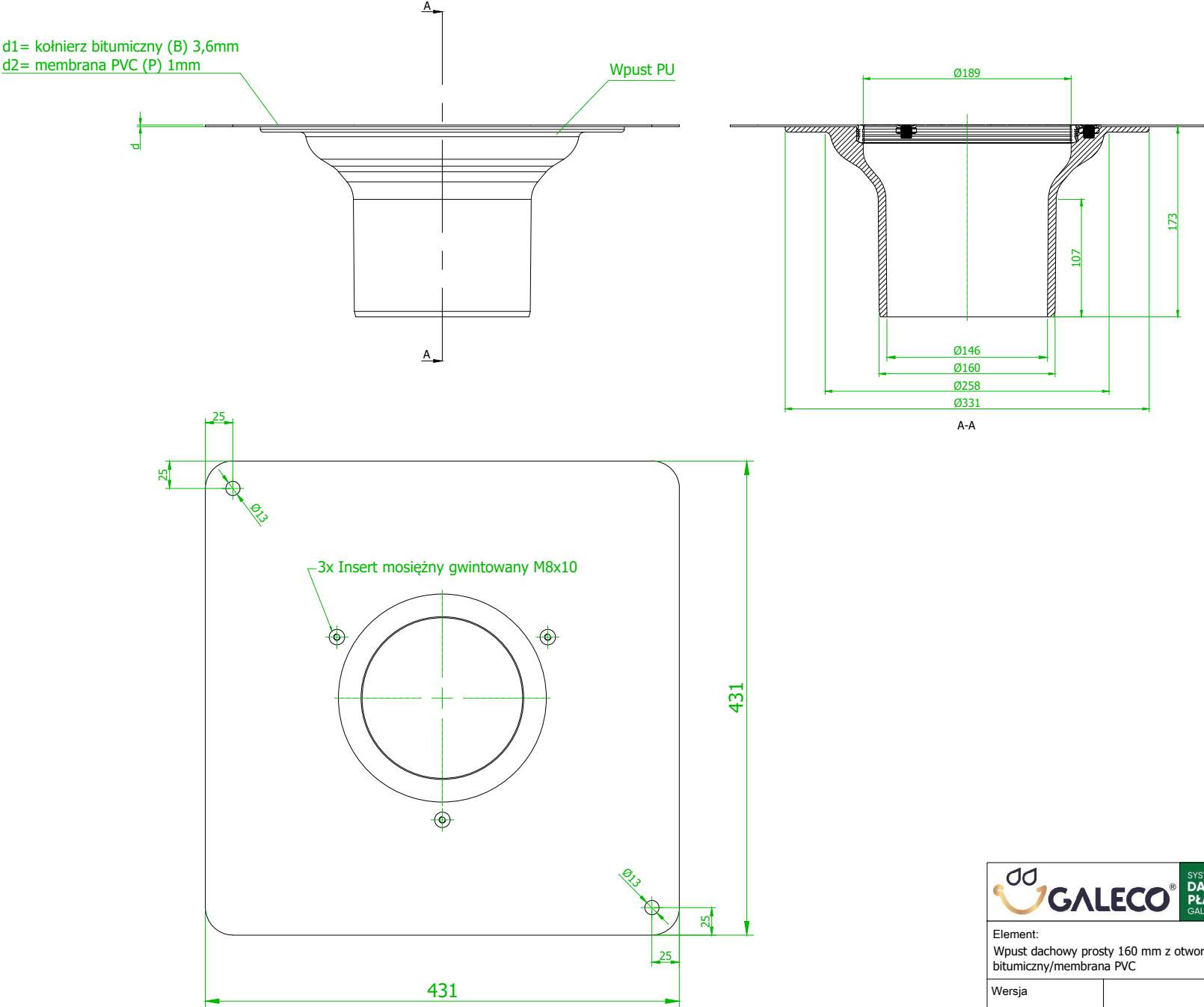
 GALECO®		SYSTEM DACHY PŁASKIE GALECO	
Element: Wpust dachowy prosty 125mm z otworami stabilizującymi - kołnierz bitumiczny/membrana PVC			
Wersja		Rozmiar	Arkusz
01		A4	7 z 32


Wpust dachowy prosty [PU] membrana EPDM 125mm (4432-000-000X-DEP125)



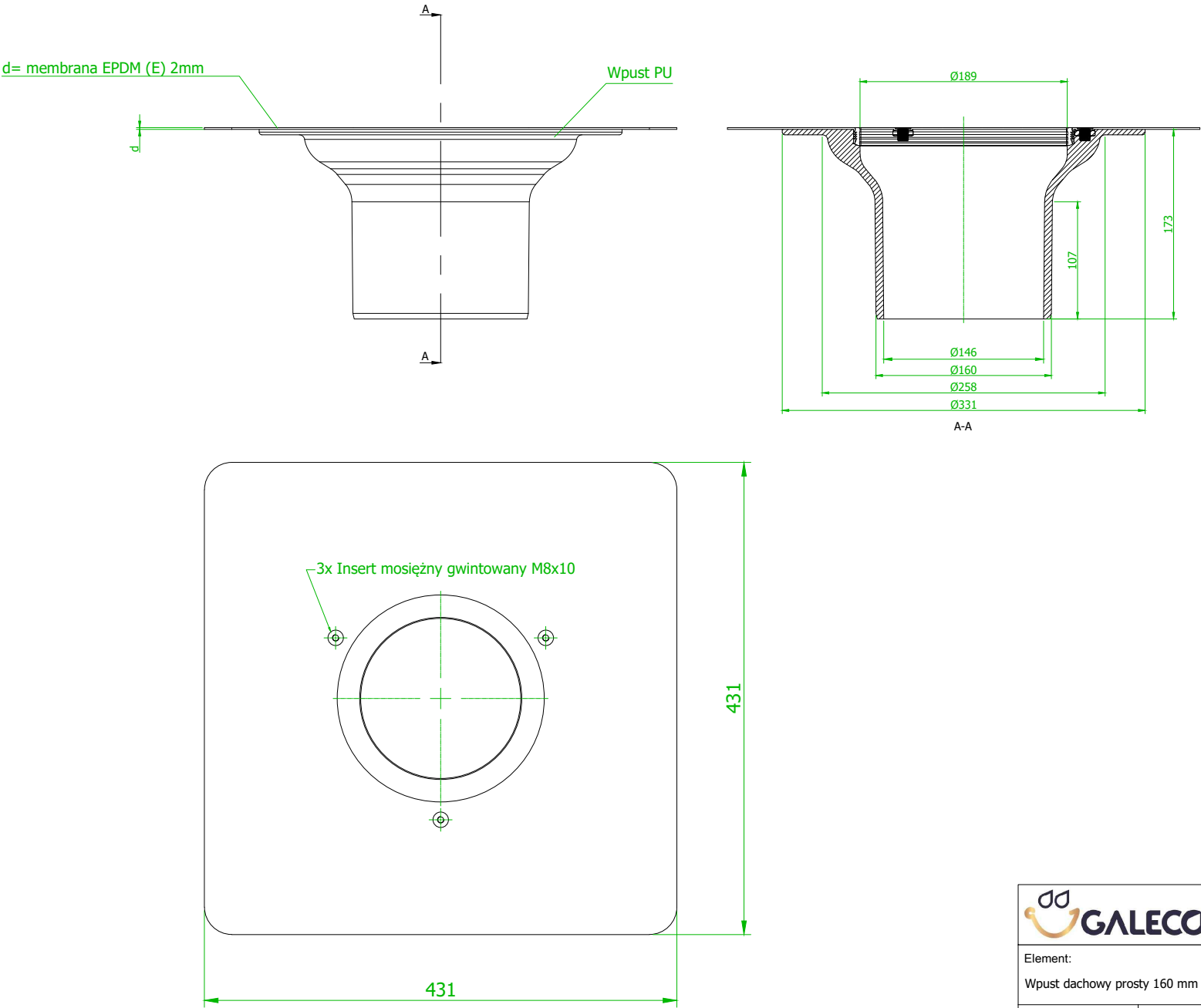
		SYSTEM DACHY PŁASKIE GALECO	
Element: Wpust dachowy prosty 125mm - membrana EPDM			
Wersja 01		Rozmiar A4	Arkusz 8 z 32


Wpust dachowy prosty [PU] z otworami stabilizującymi bitumiczny 160mm (4432-000-000X-DBP160)  
Wpust dachowy prosty [PU] z otworami stabilizującymi membrana PVC 160mm (4432-000-000X-DPP160)



 GALECO®		SYSTEM DACHY PŁASKIE GALECO	
Element: Wpust dachowy prosty 160 mm z otworami stabilizującymi - kołnierz bitumiczny/membrana PVC			
Wersja		Rozmiar	Arkusz
01		A4	9 z 32

Wpust dachowy prosty [PU] membrana EPDM 160mm (4432-000-000X-DEP160)

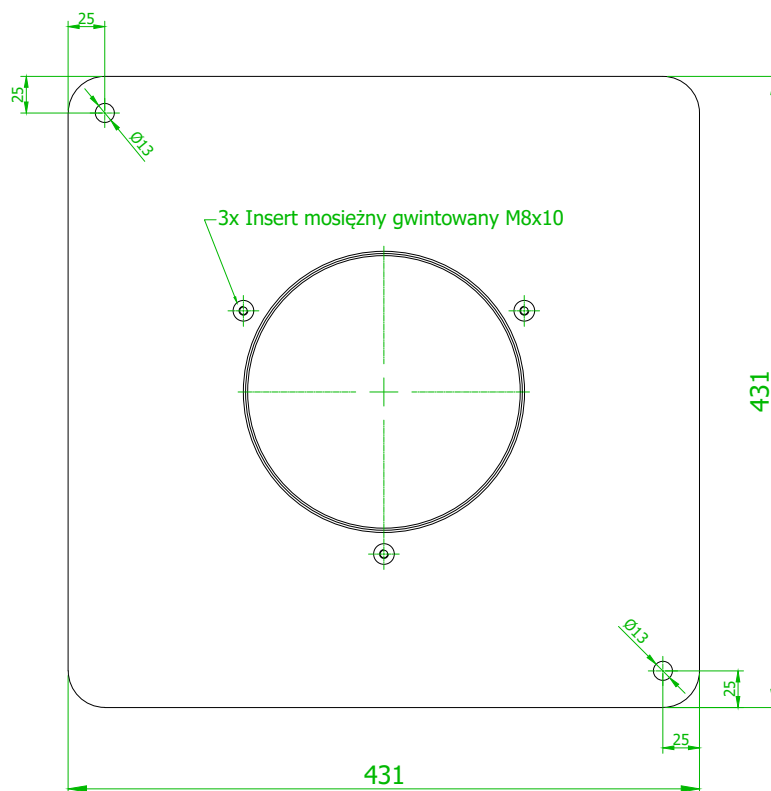
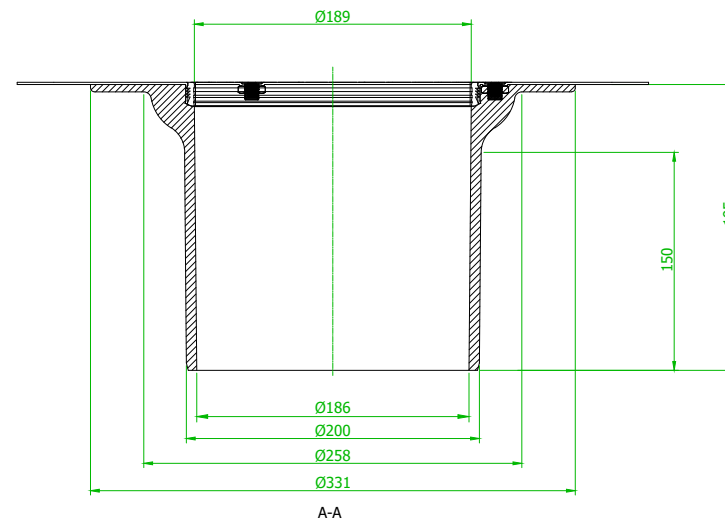
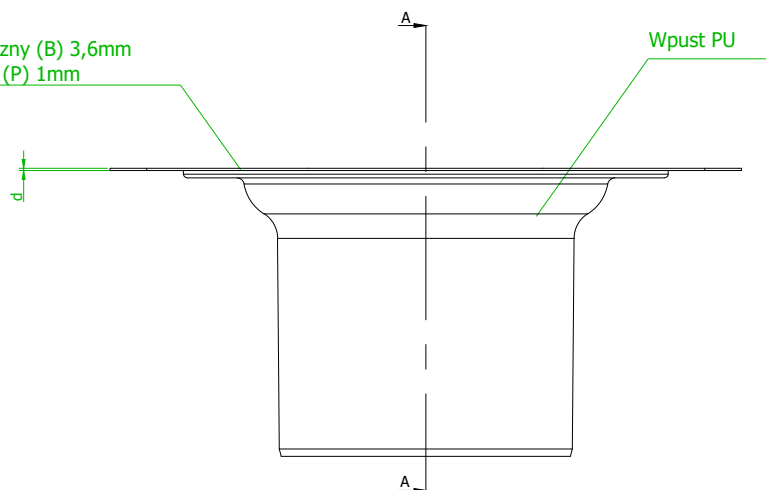


 <b>GALECO®</b>		SYSTEM DACHY PŁASKIE GALECO	
Element: Wpust dachowy prosty 160 mm - membrana EPDM			
Wersja 01		Rozmiar A4	Arkusz 10 z 32

Wpust dachowy prosty [PU] z otworami stabilizującymi bitumiczny 200mm (4432-000-000X-DBP200)

Wpust dachowy prosty [PU] z otworami stabilizującymi membrana PVC 200mm (4432-000-000X-DPP200)

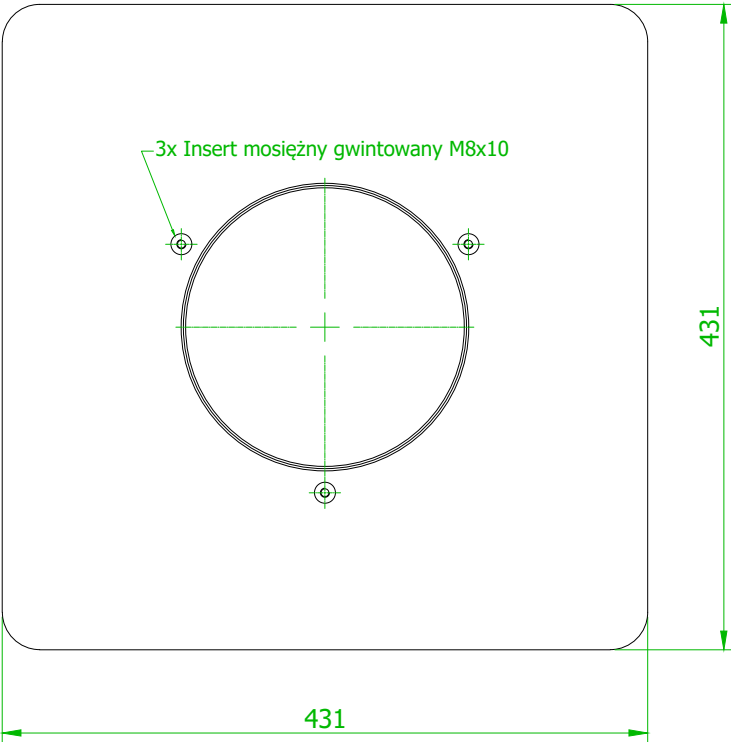
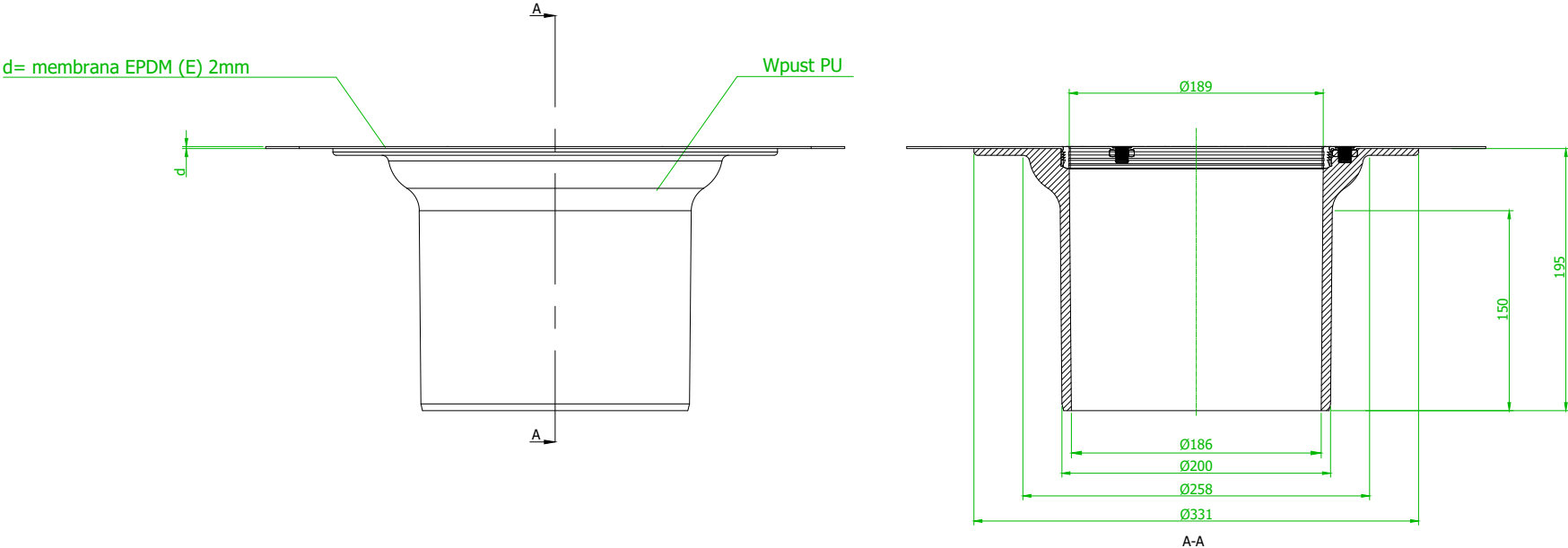
d1= kołnierz bitumiczny (B) 3,6mm  
d2= membrana PVC (P) 1mm




Element:  
Wpust dachowy prosty 200mm z otworami stabilizującymi - kołnierz bitumiczny/membrana PVC

Wersja		Rozmiar	Arkusz
01		A4	11 z 32

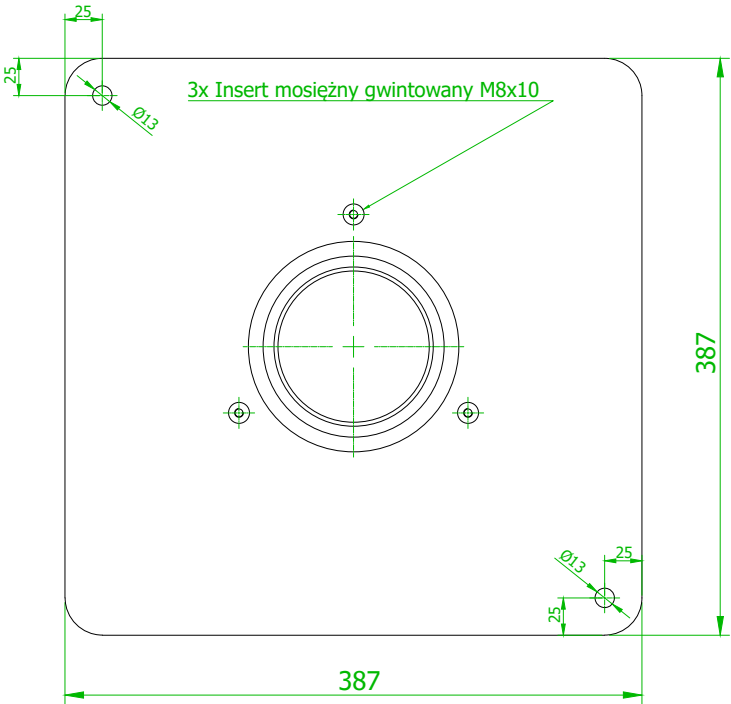
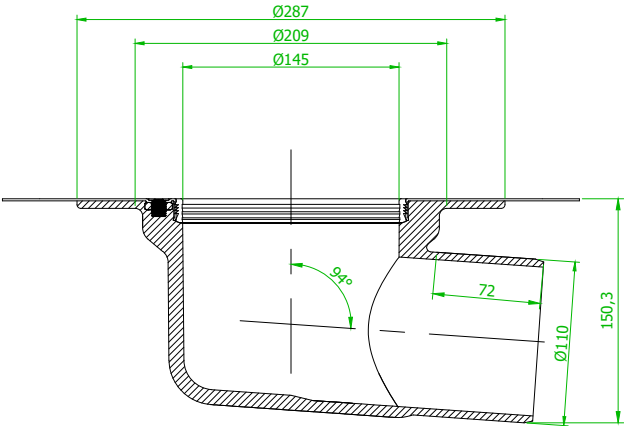
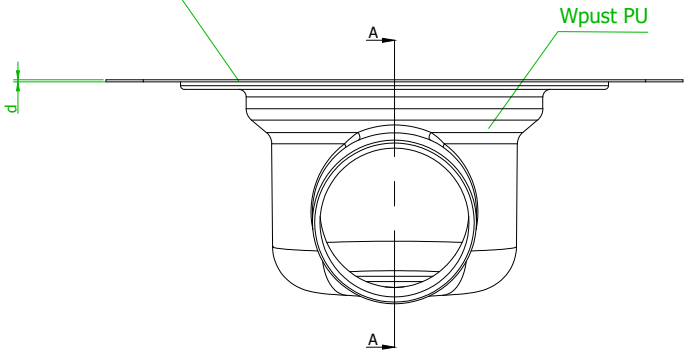
Wpust dachowy prosty [PU] membrana EPDM 200mm (4432-000-000X-DEP200)




		SYSTEM DACHY PŁASKIE GALECO	
Element: Wpust dachowy prosty 200mm - membrana EPDM			
Wersja 01		Rozmiar A4	Arkusz 12 z 32

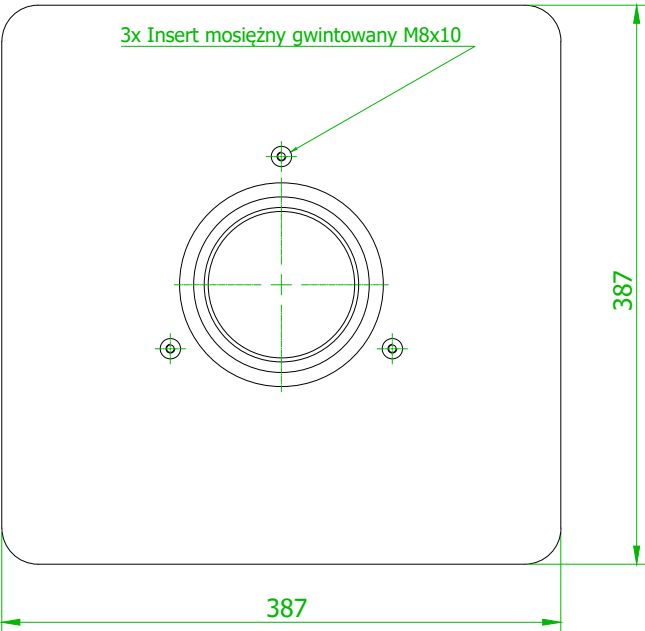
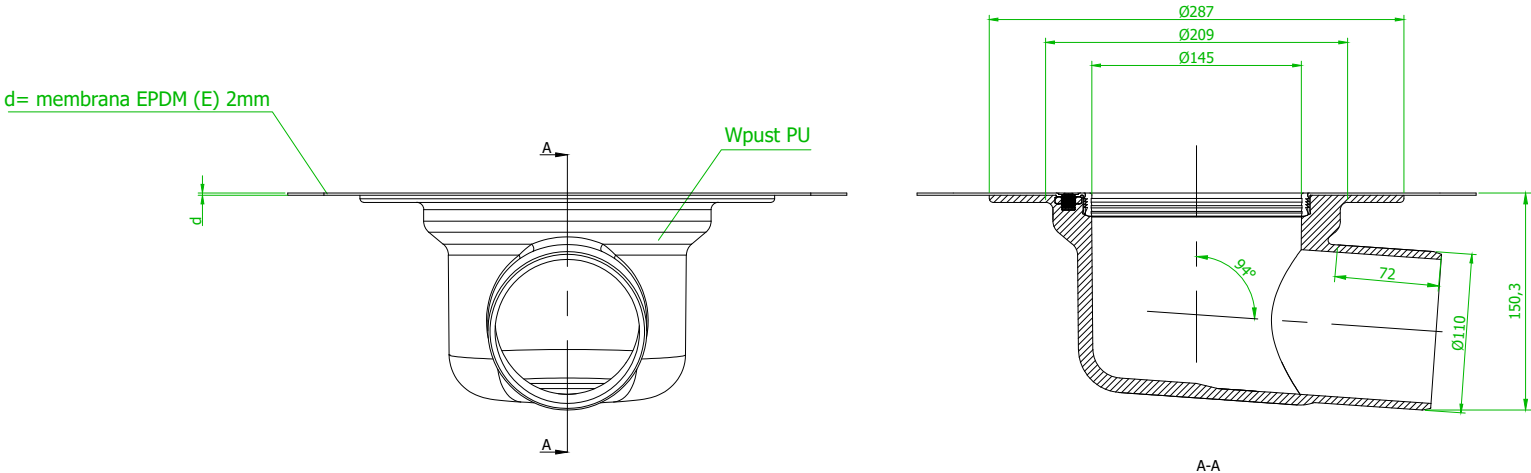
Wpust dachowy skośny z otworami stabilizującymi membrana PVC 110mm (4432-000-000X-DPS110)  
 Wpust dachowy skośny z otworami stabilizującymi bitumiczny 110mm (4432-000-000X-DBS110)


d1= kołnierz bitumiczny (B) 3,6mm  
 d2= membrana PVC (P) 1mm



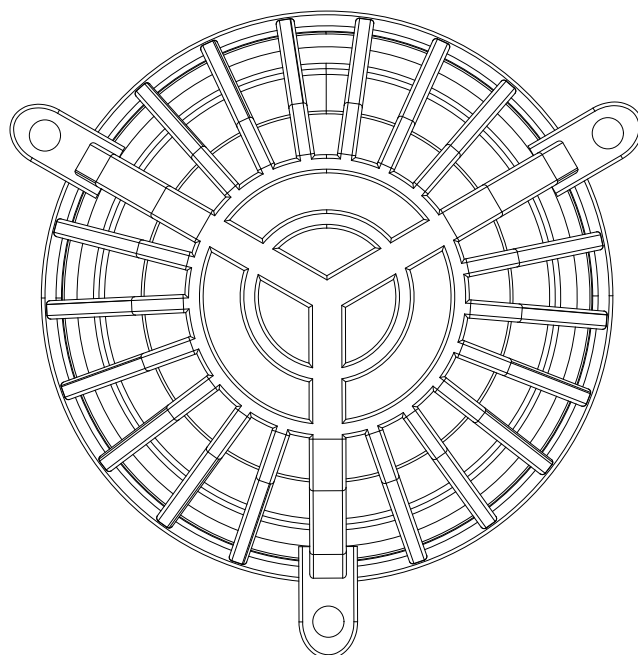
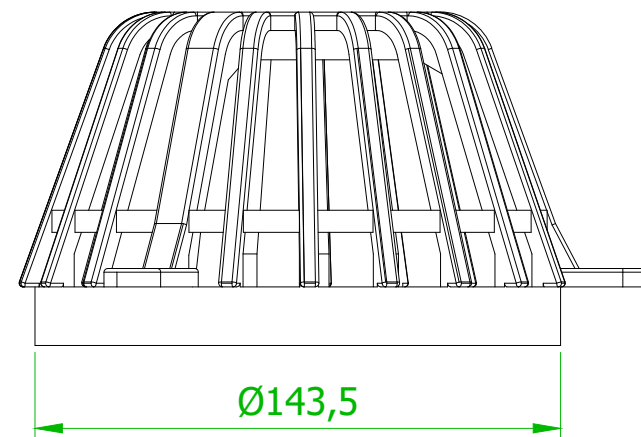
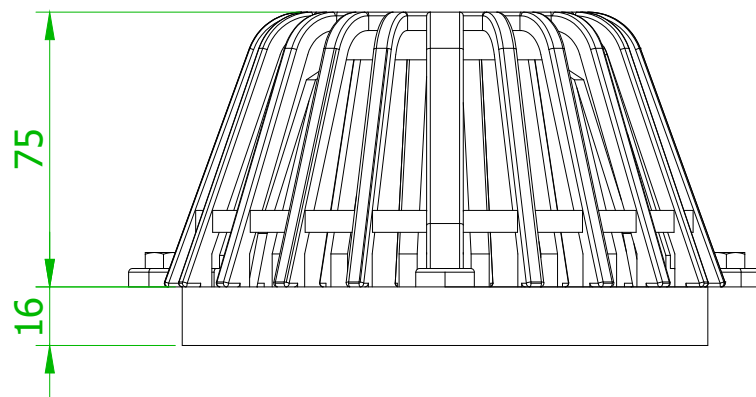
		SYSTEM DACHY PŁASKIE GALECO	
Element: Wpust dachowy skośny 110mm z otworami stabilizującymi - kołnierz bitumiczny/membrana PVC			
Wersja		Rozmiar	Arkusz
01		A4	13 z 32

Wpust dachowy skośny [PU] membrana EPDM 110mm (4432-000-000X-DES110)



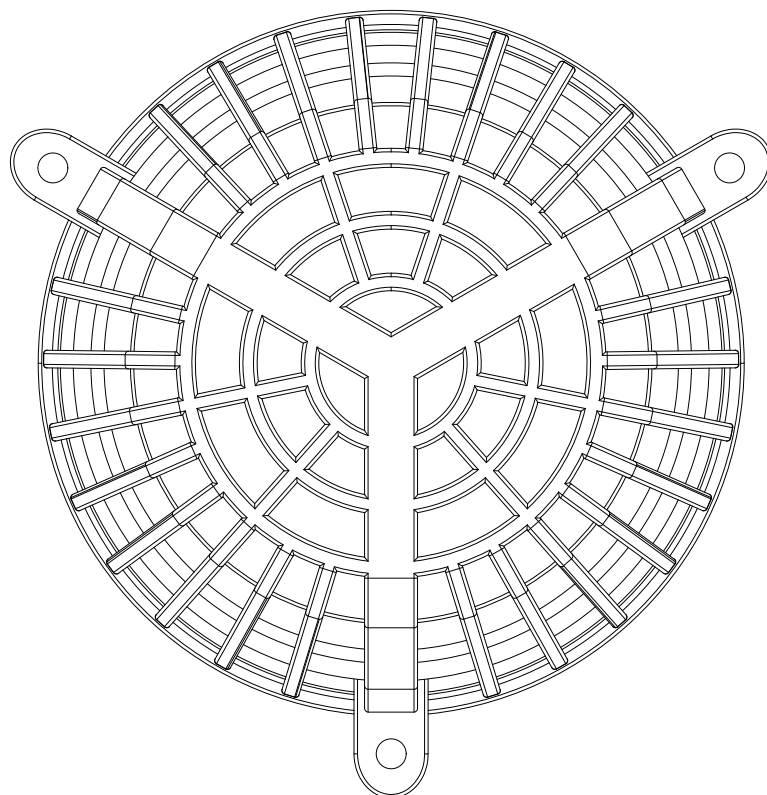
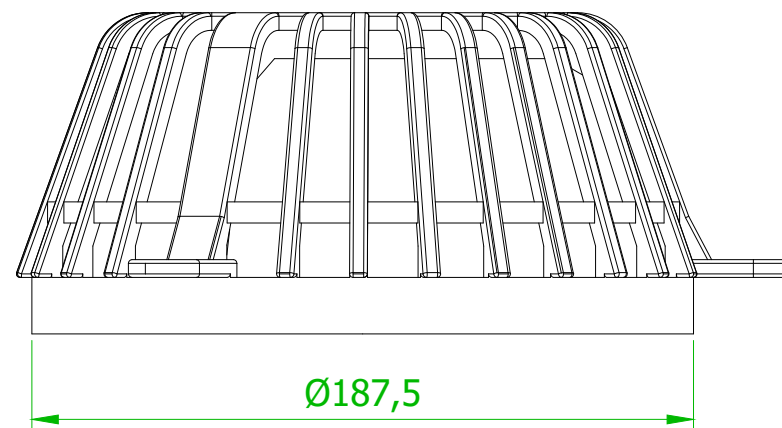
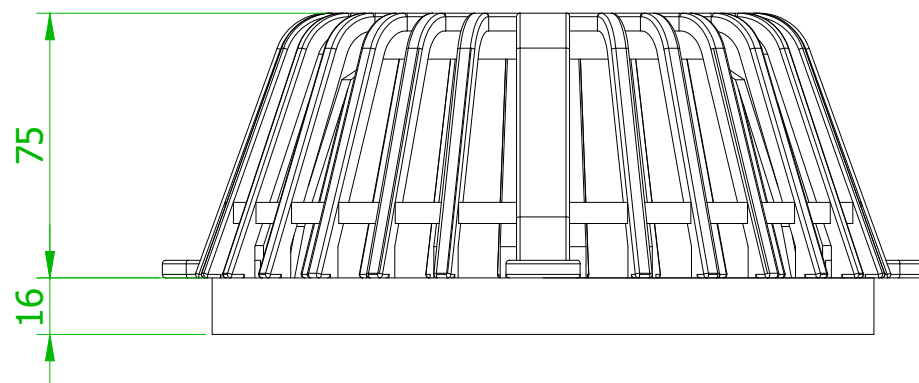
		SYSTEM DACHY PŁASKIE GALECO	
Element: Wpust dachowy skośny 110mm - membrana EPDM			
Wersja 01		Rozmiar A4	Arkusz 14 z 32

## Koszyk żwirowy do wpustów dachowych 110mm i 125mm (4432-000-000X-DKO110)



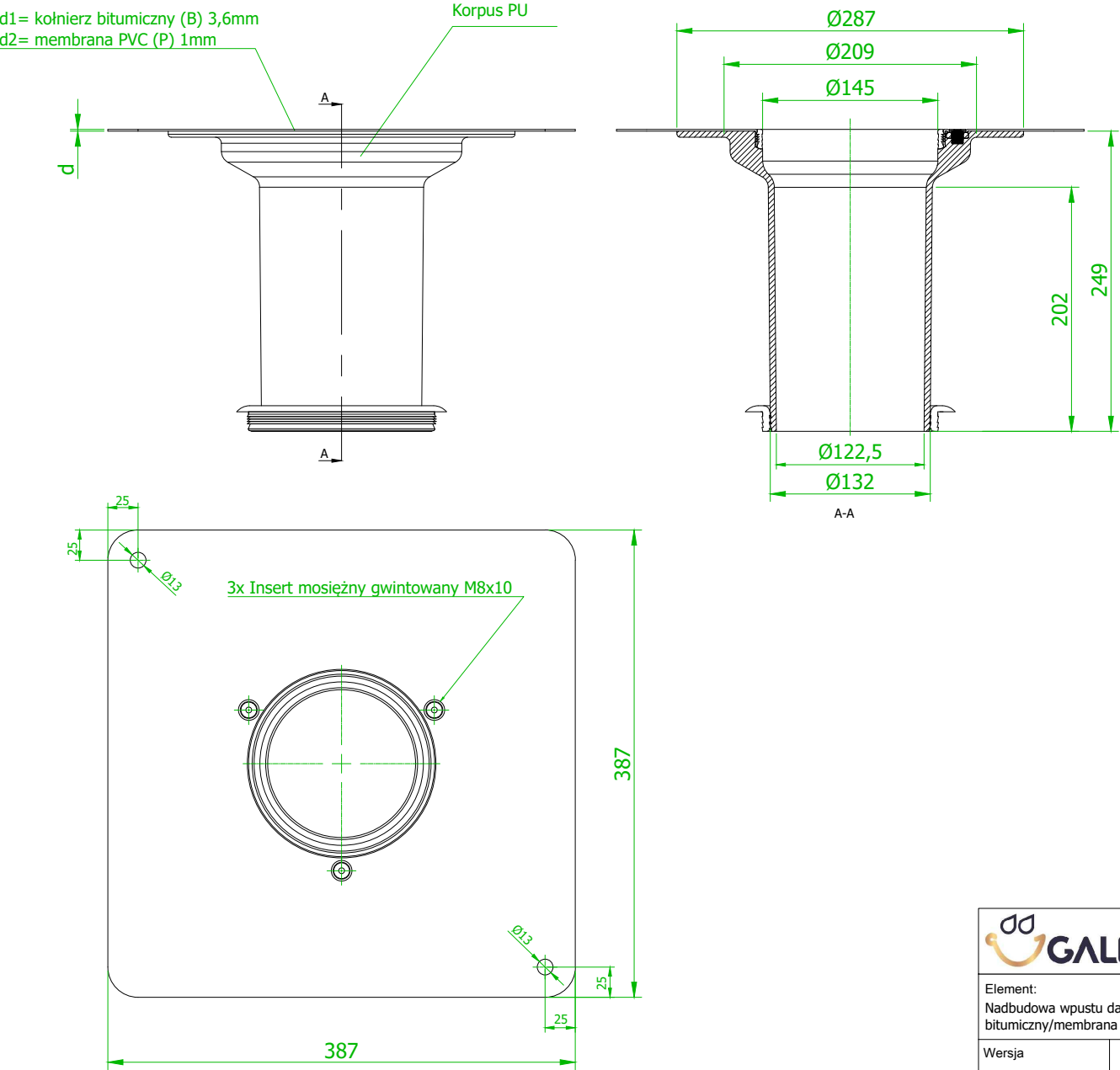
		SYSTEM DACHY PŁASKIE GALECO	
Element: Koszyk żwirowy do wpustów dachowych 110mm i 125mm			
Wersja 01		Rozmiar A4	Arkusz 15 z 32

## Koszyk żwirowy do wpustów dachowych 160mm i 200mm (4432-000-000X-DKO160)



		SYSTEM DACHY PŁASKIE GALECO	
Element: Koszyk żwirowy do wpustów dachowych 160mm i 200mm			
Wersja 01		Rozmiar A4	Arkusz 16 z 32

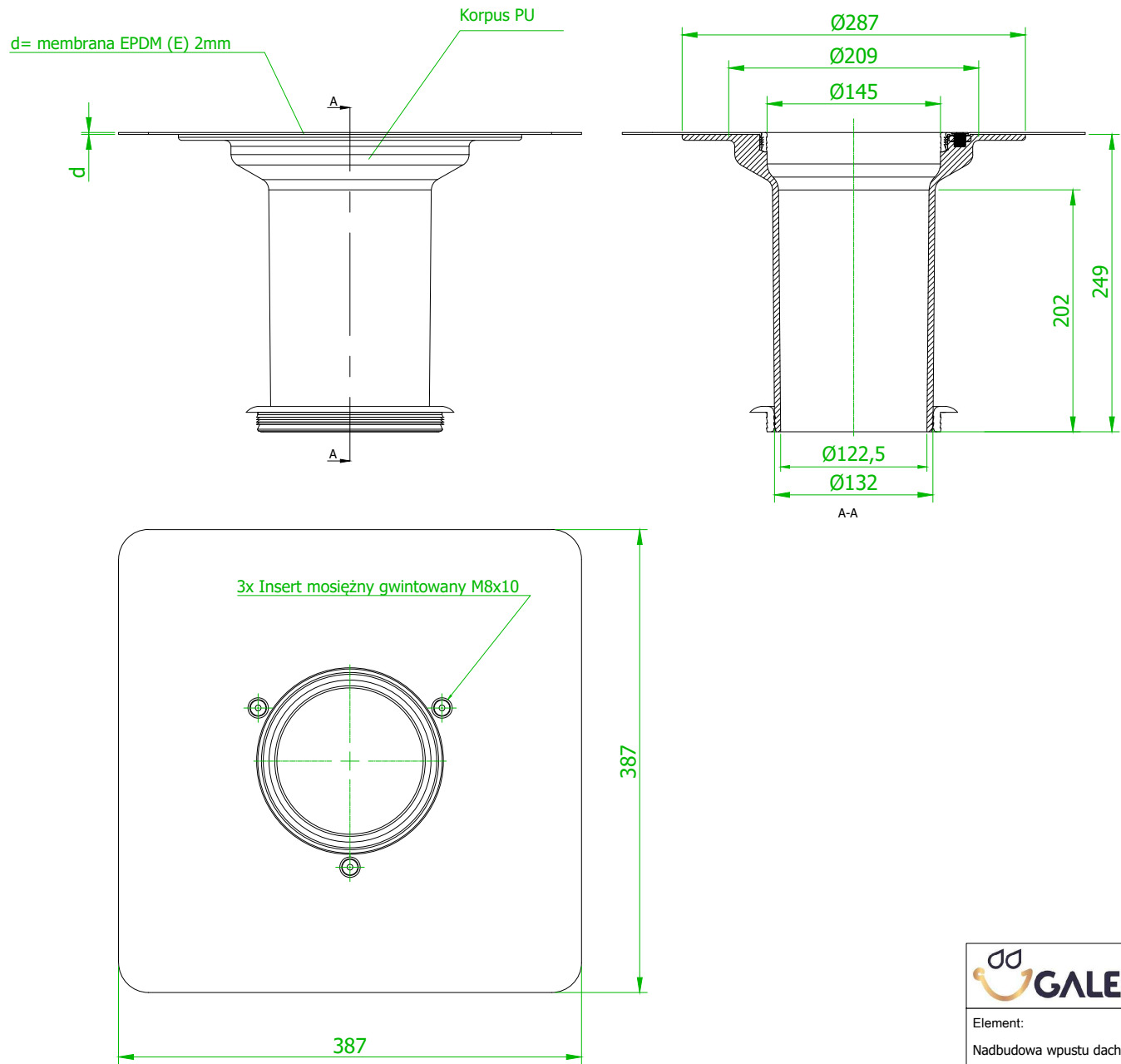
Nadbudowa [PU] - wpust dachowy z otworami stabilizującymi bitumiczny 110mm/125mm (4432-110-000X-DBN125)  
Nadbudowa [PU] - wpust dachowy z otworami stabilizującymi membrana PVC 110mm/125mm (4432-110-000X-DPN125)



Element:  
Nadbudowa wpustu dachowego 110/125mm z otworami stabilizującymi - kołnierz bitumiczny/membrana PVC

Wersja		Rozmiar	Arkusz
01		A4	17 z 32

Nadbudowa [PU] - wpust dachowy membrana EPDM 110mm/125mm (4432-110-000X-DEN125)



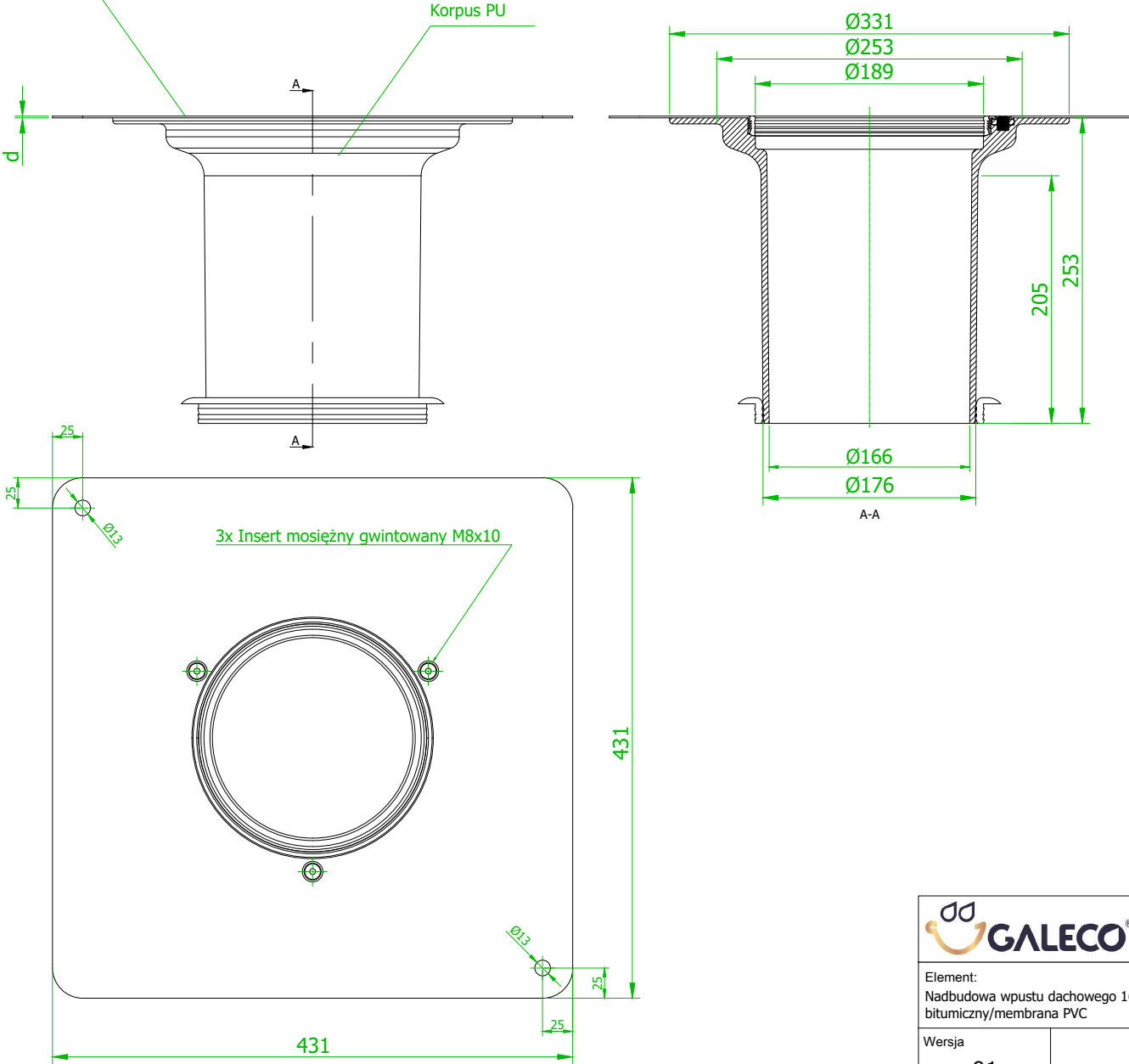
SYSTEM  
DACHY  
PŁASKIE  
GALECO

Element:  
Nadbudowa wpustu dachowego 110/125mm - membrana EPDM

Wersja		Rozmiar	Arkusz
01		A4	18 z 32

Nadbudowa [PU] - wpust dachowy z otworami stabilizującymi bitumiczny 160mm/200mm (4432-160-000X-DBN200)  
Nadbudowa [PU] - wpust dachowy z otworami stabilizującymi membrana PVC 160mm/200mm (4432-160-000X-DPN200)

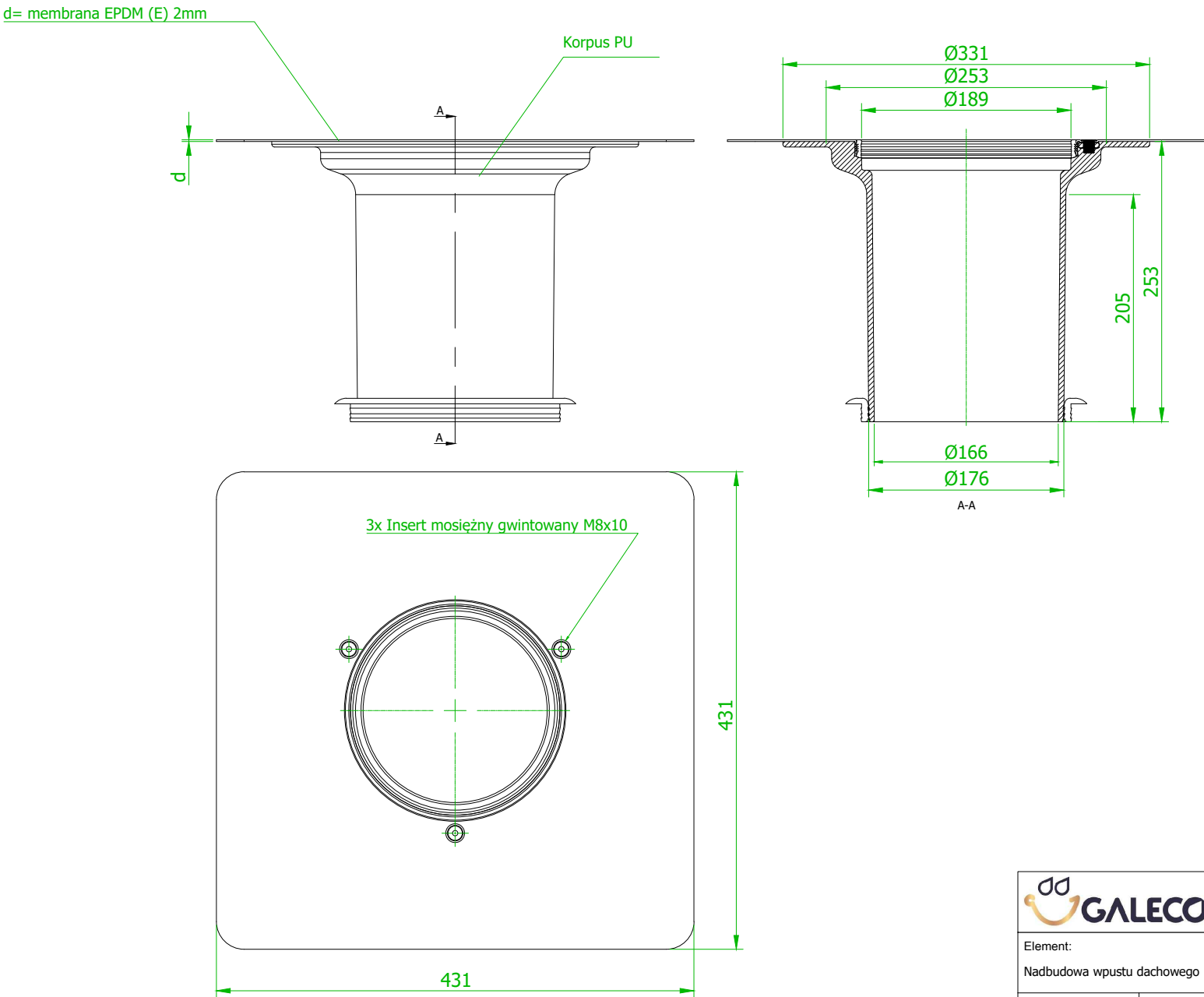
d1= kołnierz bitumiczny (B) 3,6mm  
d2= membrana PVC (P) 1mm




Element:  
Nadbudowa wpustu dachowego 160/200mm z otworami stabilizującymi - kołnierz bitumiczny/membrana PVC

Wersja		Rozmiar	Arkusz
01		A4	19 z 32

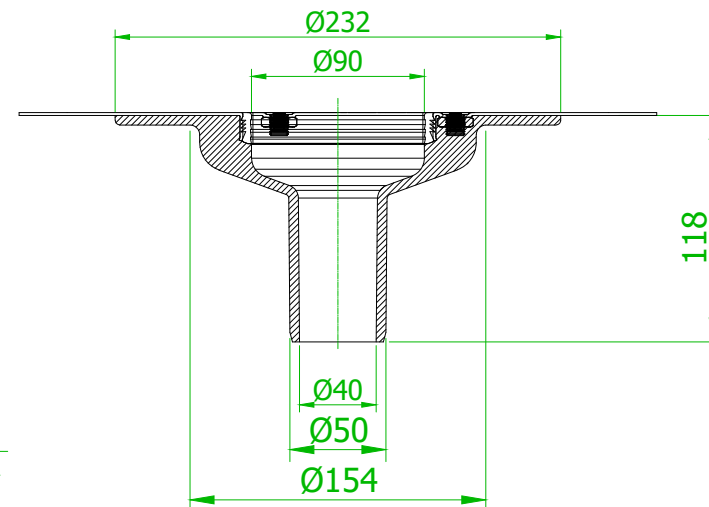
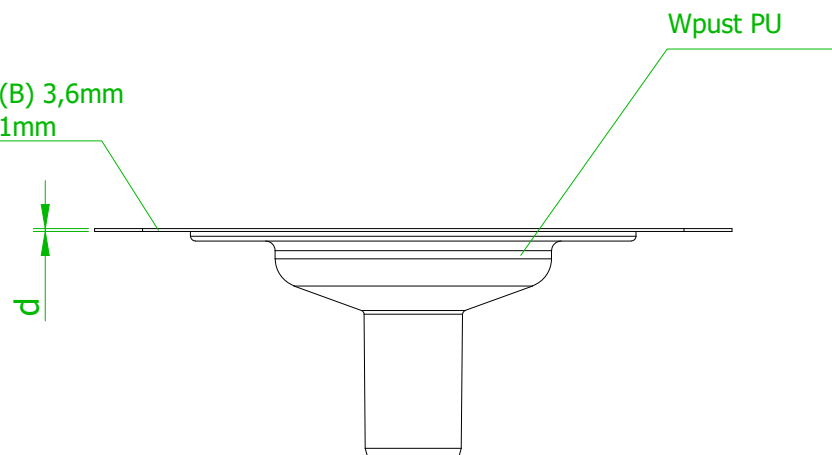
Nadbudowa [PU] - wpust dachowy membrana EPDM 160mm/200mm (4432-160-000X-DEN200)



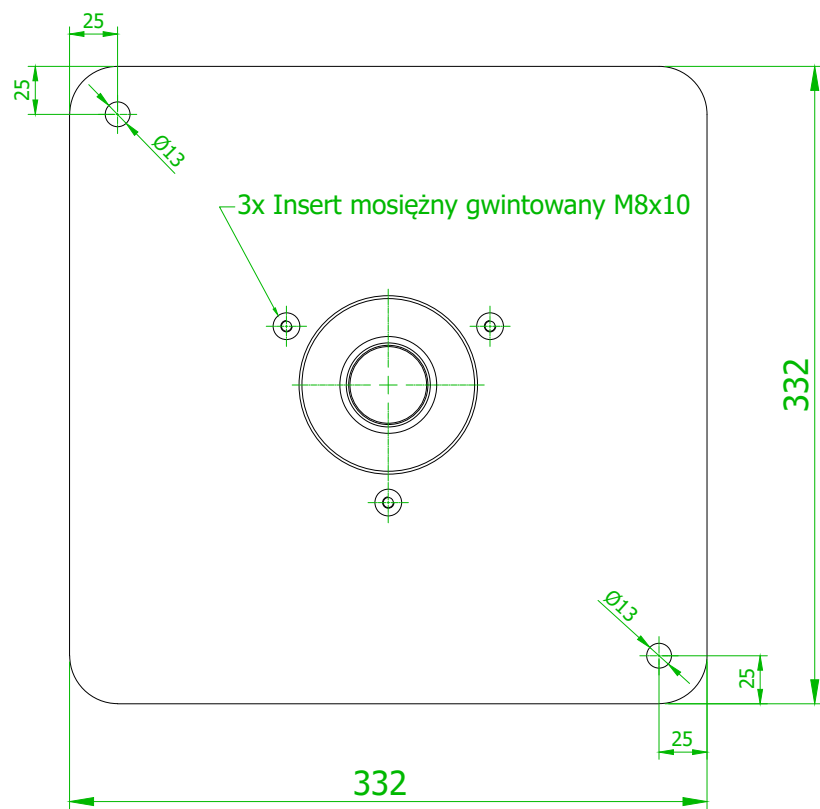
		SYSTEM DACHY PŁASKIE GALECO	
Element: Nadbudowa wpustu dachowego 160/200mm - membrana EPDM			
Wersja 01		Rozmiar A4	Arkusz 20 z 32

Wpust balkonowy prosty [PU] z otworami stabilizującymi bitumiczny 50mm (4432-000-000X-BBP050)  
 Wpust balkonowy prosty [PU] z otworami stabilizującymi membrana PVC 50mm (4432-000-000X-BPP050)

d1= kołnierz bitumiczny (B) 3,6mm  
 d2= membrana PVC (P) 1mm



A-A



Element:  
 Wpust balkonowy prosty z otworami stabilizującymi 50mm  
 - kołnierz bitumiczny/membrana PVC

Wersja

01

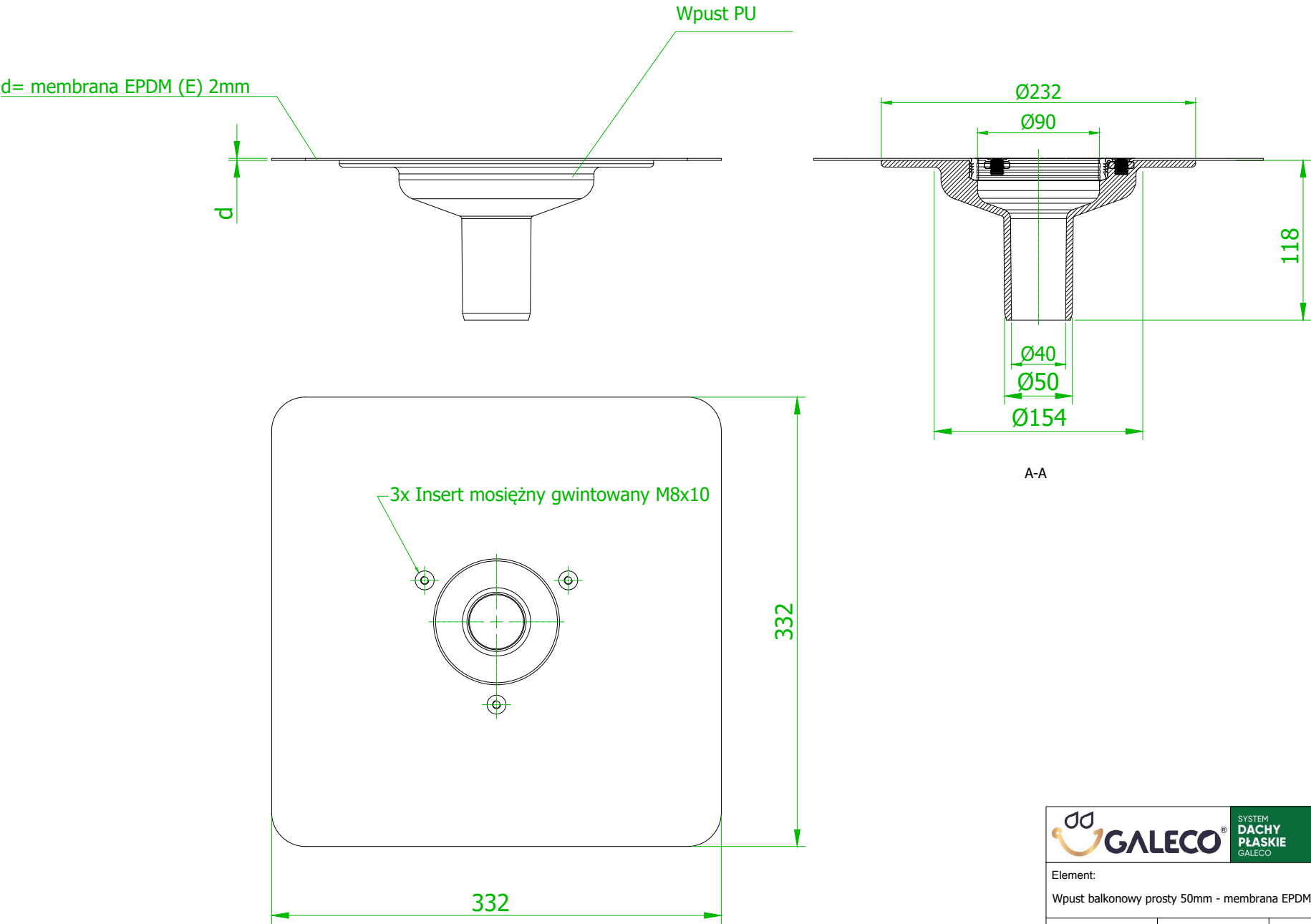
Rozmiar

A4

Arkusz

21 z 32

Wpust balkonowy prosty [PU] membrana EPDM 50mm (4432-000-000X-BEP050)



SYSTEM  
DACHY  
PŁASKIE  
GALECO

Element:

Wpust balkonowy prosty 50mm - membrana EPDM

Wersja

01

Rozmiar

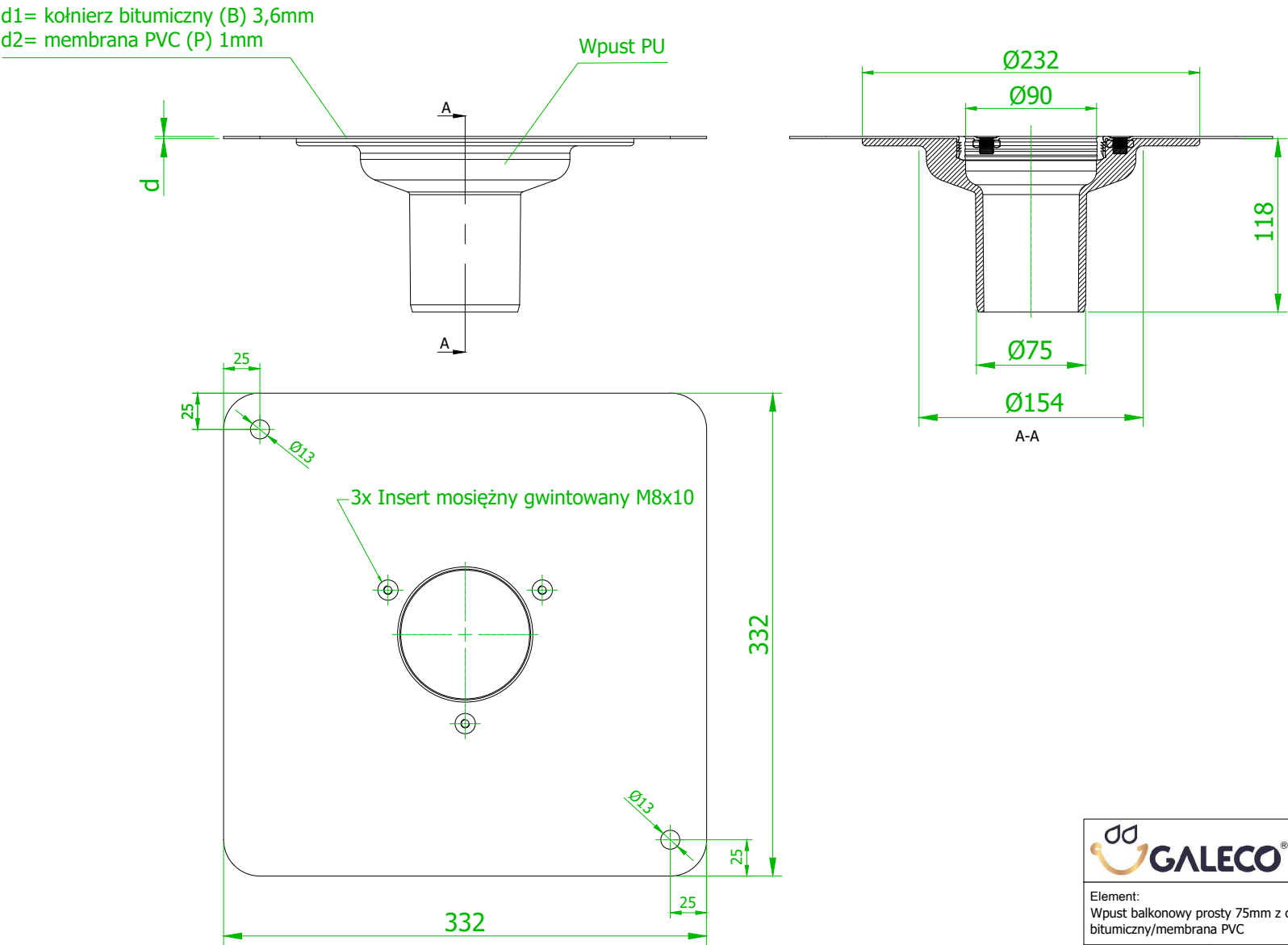
A4


Arkusz

22 z 32

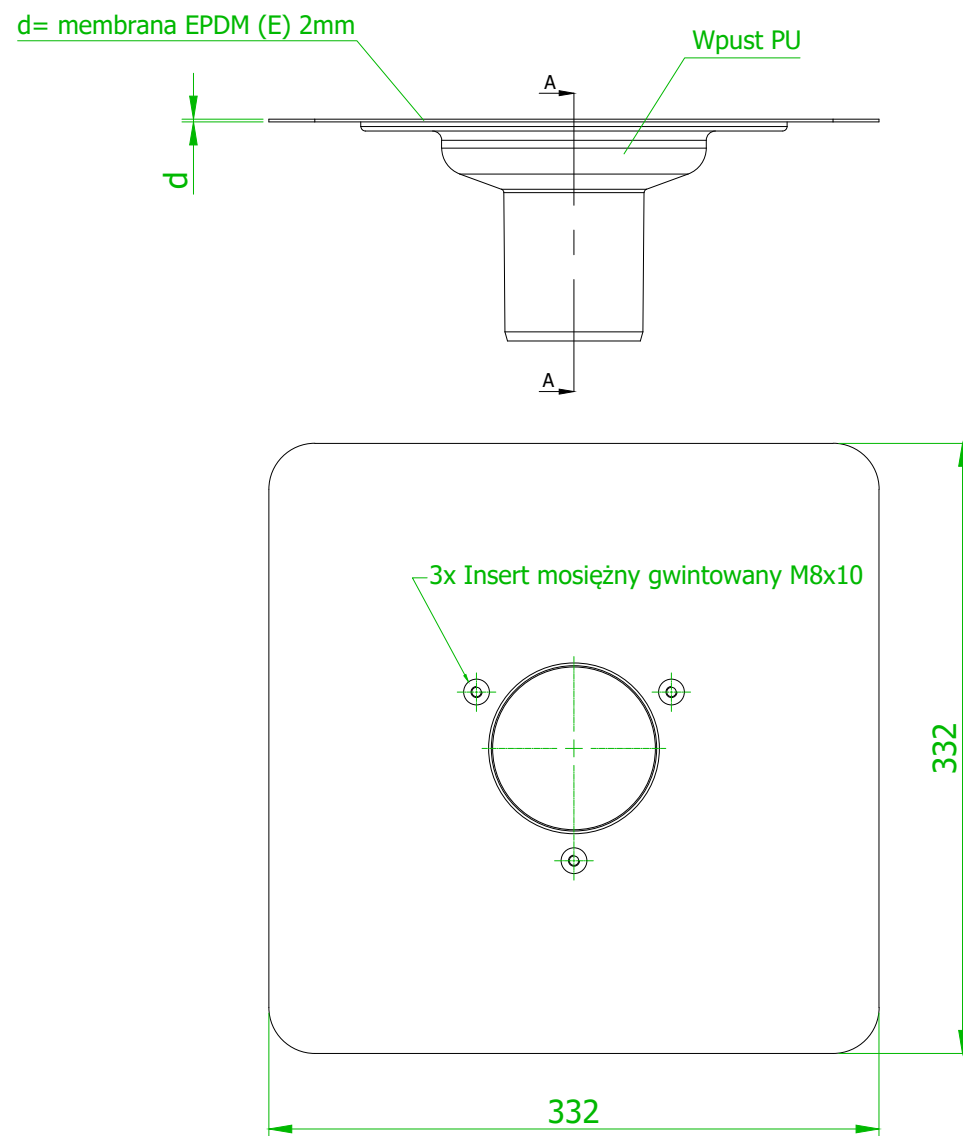
Wpust balkonowy prosty [PU] z otworami stabilizującymi bitumiczny 75mm (4432-000-000X-BBP075)


Wpust balkonowy prosty [PU] z otworami stabilizującymi membrana PVC 75mm (4432-000-000X-BPP075)



		SYSTEM DACHY PŁASKIE GALECO	
Element: Wpust balkonowy prosty 75mm z otworami stabilizującymi - kołnierz bitumiczny/membrana PVC			
Wersja		Rozmiar	Arkusz
01		A4	23 z 32

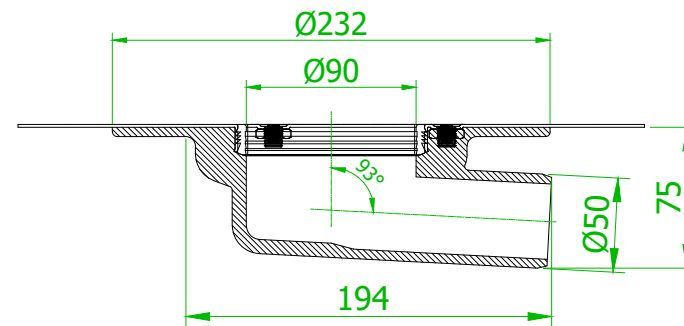
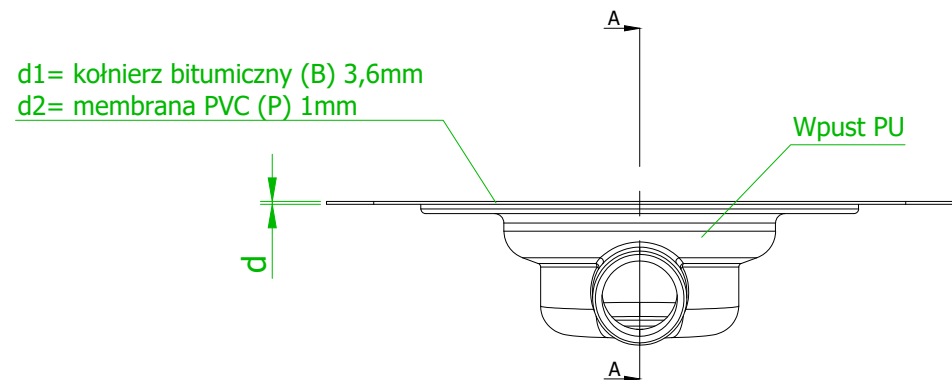
# Wpust balkonowy prosty [PU] membrana EPDM 75mm (4432-000-000X-BEP075)



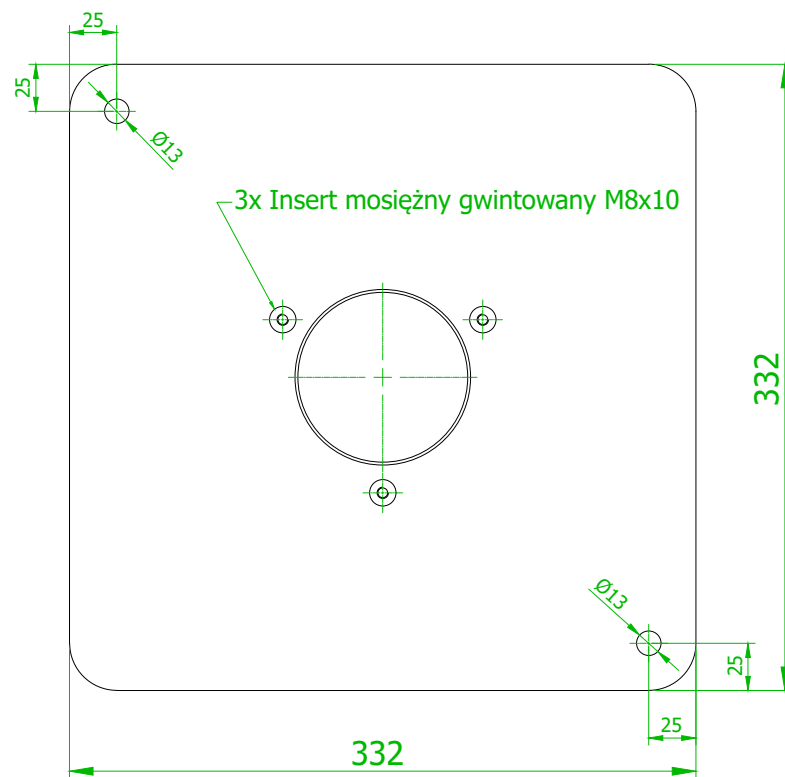
 <b>GALECO®</b>		<b>SYSTEM DACHY PŁASKIE GALECO</b>	
Element:			
Wpust balkonowy prosty 75mm - membrana EPDM			
Wersja		Rozmiar	Arkusz
01		A4	24 z 32

Wpust balkonowy skośny [PU] z otworami stabilizującymi bitumiczny 50mm (4432-000-000X-BBS050)

Wpust balkonowy skośny [PU] z otworami stabilizującymi membrana PVC 50mm (4432-000-000X-BPS050)

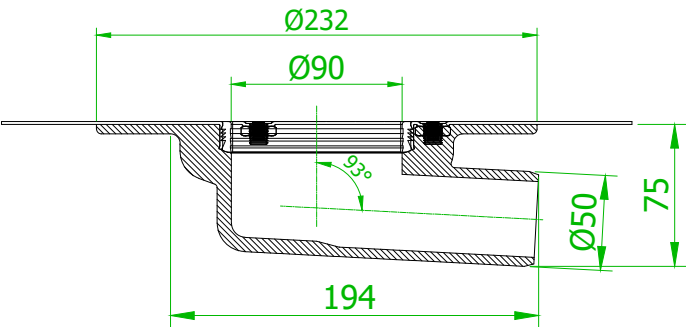
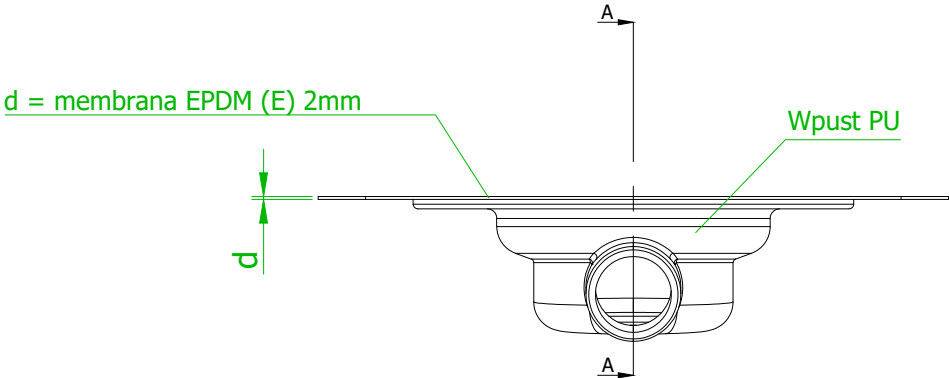


A-A

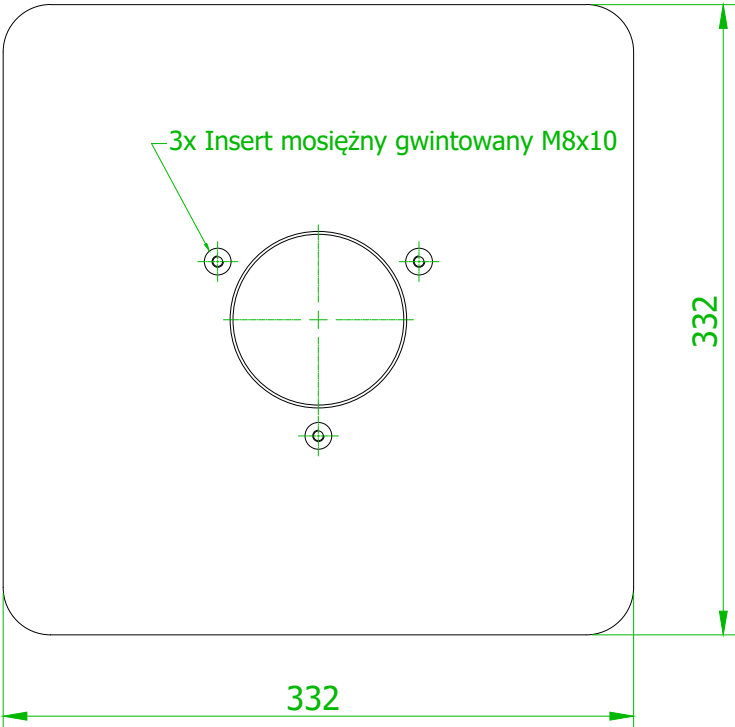



		SYSTEM DACHY PŁASKIE GALECO	
Element: Wpust balkonowy skośny 50mm z otworami stabilizującymi - kołnierz bitumiczny/ membrana PVC			
Wersja		Rozmiar	Arkusz
01		A4	25 z 32

Wpust balkonowy skośny [PU] membrana EPDM 50mm (4432-000-000X-BES050)



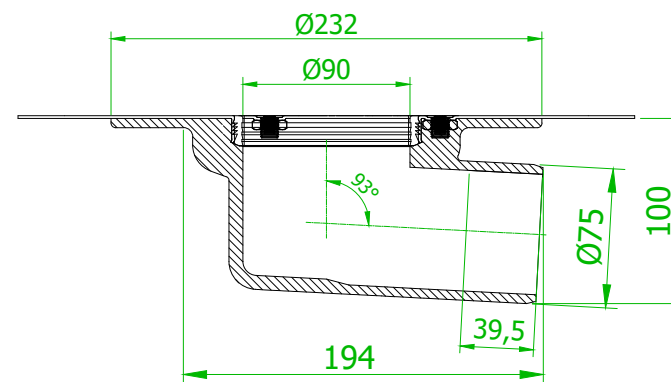
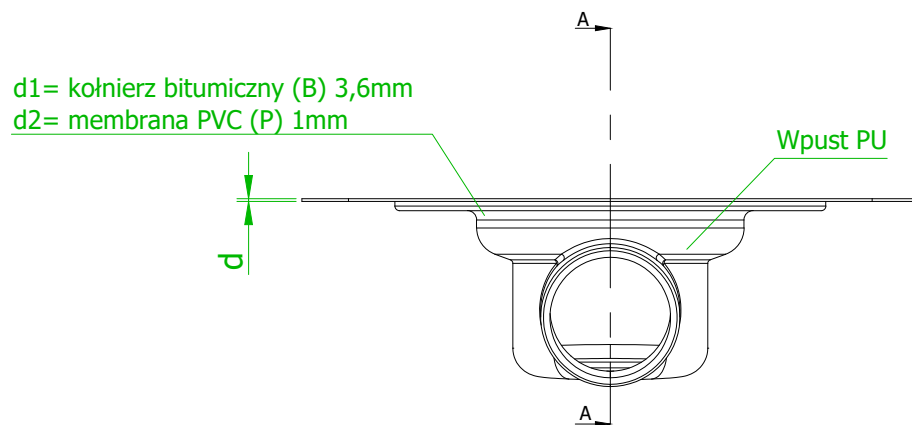
A-A



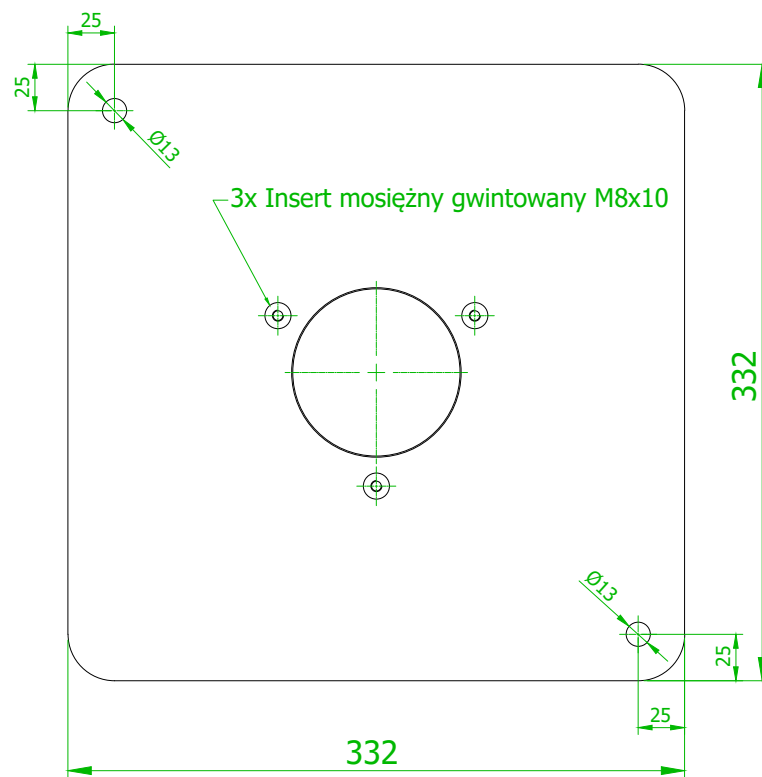
		SYSTEM DACHY PŁASKIE GALECO	
Element: Wpust balkonowy skośny 50mm - membrana EPDM			
Wersja 01		Rozmiar A4	Arkusz 26 z 32

Wpust balkonowy skośny [PU] z otworami stabilizującymi bitumiczny 75mm (4432-000-000X-BBS075)

Wpust balkonowy skośny [PU] z otworami stabilizującymi membrana PVC 75mm (4432-000-000X-BPS075)



A-A



Element:  
Wpust balkonowy skośny 75mm z otworami stabilizującymi - kołnierz bitumiczny/membrana PVC

Wersja

01

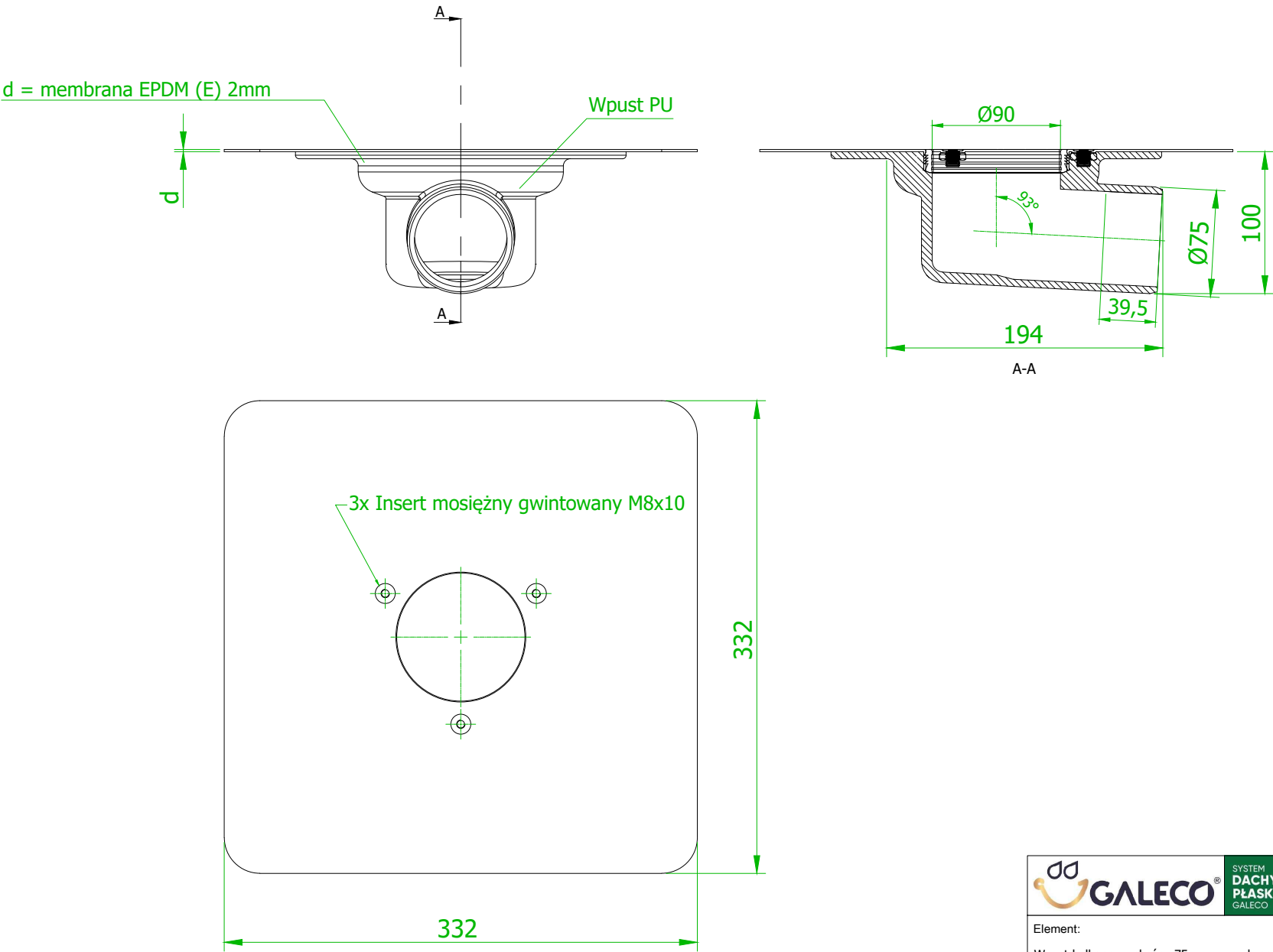
Rozmiar


A4

Arkusz

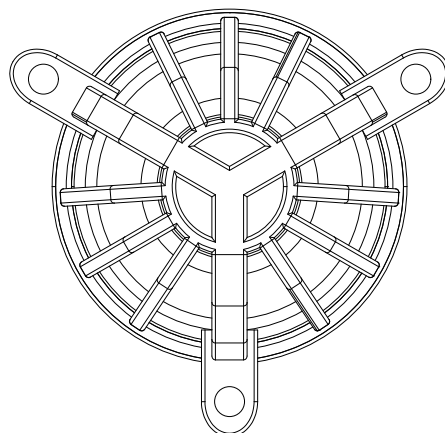
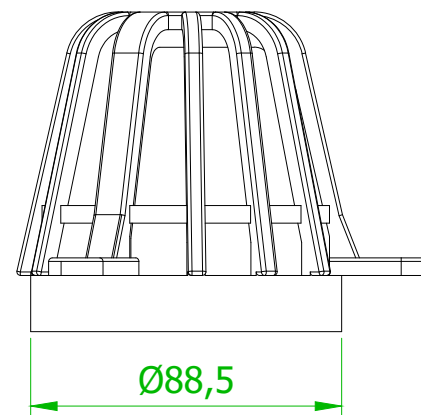
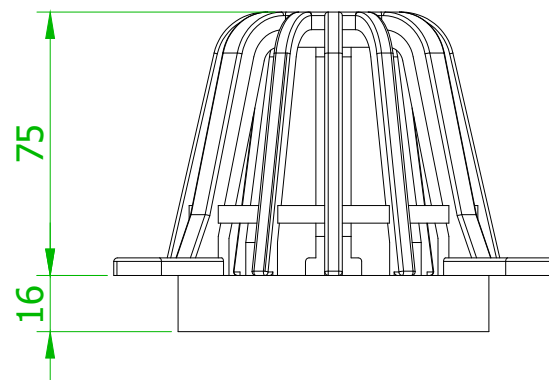
27 z 32

Wpust balkonowy skośny [PU] membrana EPDM 75mm (4432-000-000X-BES075)



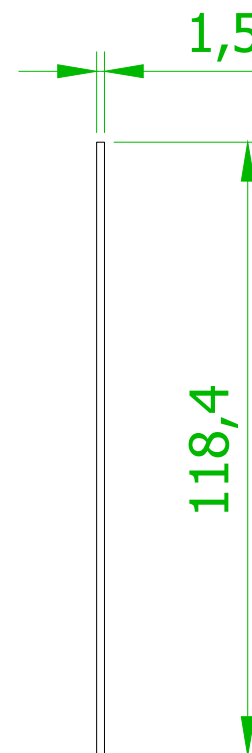
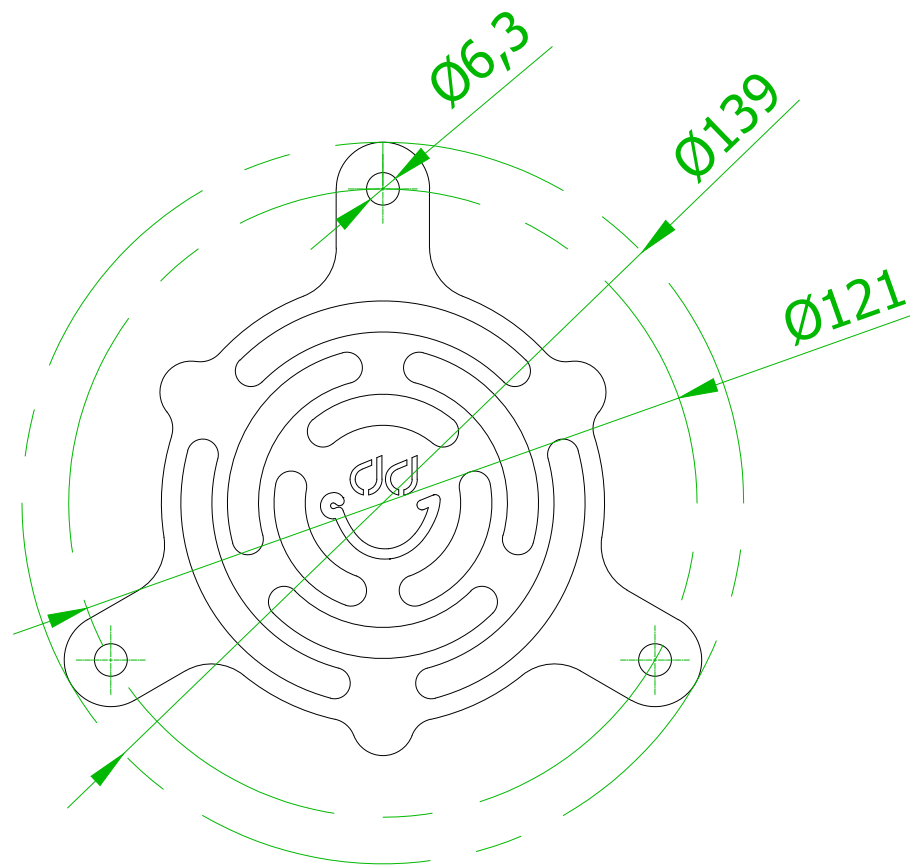
		SYSTEM DACHY PŁASKIE GALECO	
Element: Wpust balkonowy skośny 75mm - membrana EPDM			
Wersja 01		Rozmiar A4	Arkusz 28 z 32

## Koszyk żwirowy do wpustów balkonowych 50mm i 75mm (4432-000-000X-BKO075)



		SYSTEM DACHY PŁASKIE GALECO	
Element: Koszyk żwirowy do wpustów balkonowych 50mm i 75mm			
Wersja 01		Rozmiar A4	Arkusz 29 z 32

# Kratka na liście [Stal] do wpustów balkonowych dokręcana (pozioma) (4431-000-000X-BUK000)



SYSTEM  
DACHY  
PŁASKIE  
GALECO

Element:

Kratka na liście do wpustów balkonowych

Wersja

01

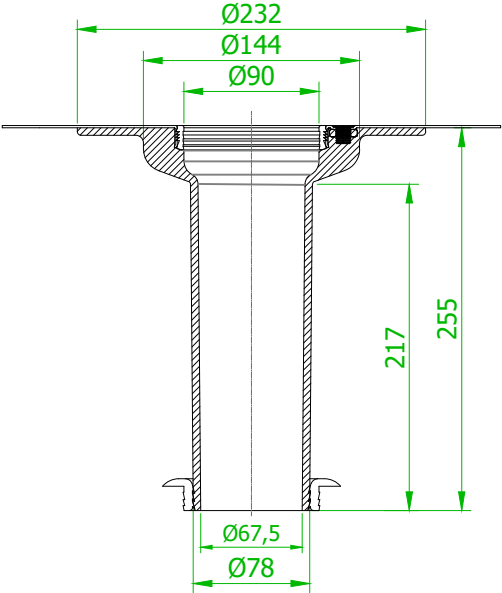
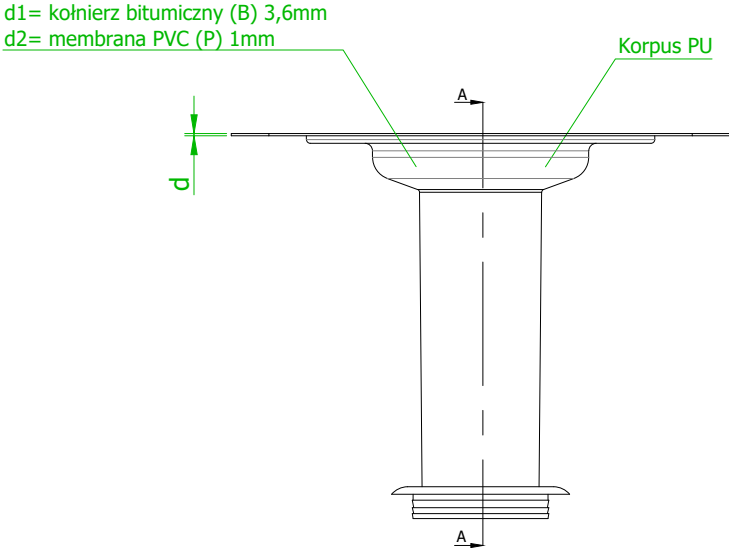
Rozmiar

A4

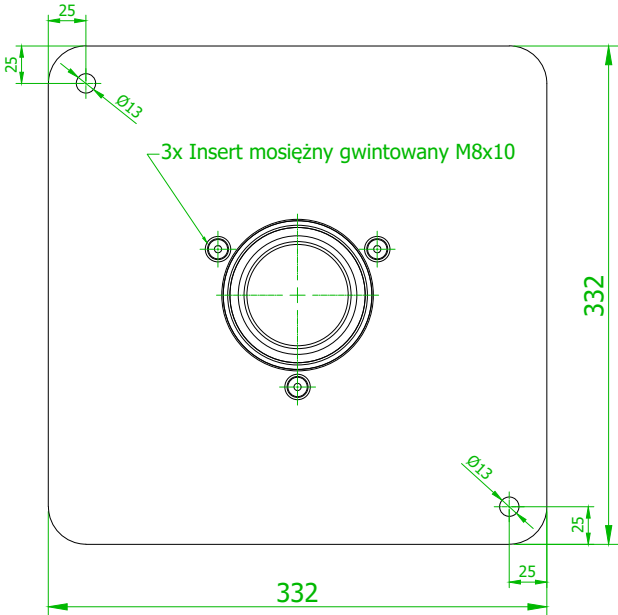
Arkusz


30 z 32

Nadbudowa [PU] - wpust balkonowy z otworami stabilizującymi bitumiczny 50mm/75mm (4432-050-000X-BBN075)  
Nadbudowa [PU] - wpust balkonowy z otworami stabilizującymi membrana PVC 50mm/75mm (4432-050-000X-BPN075)

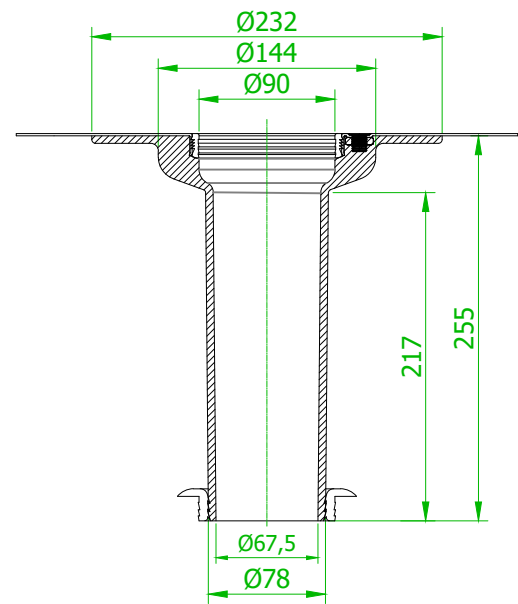
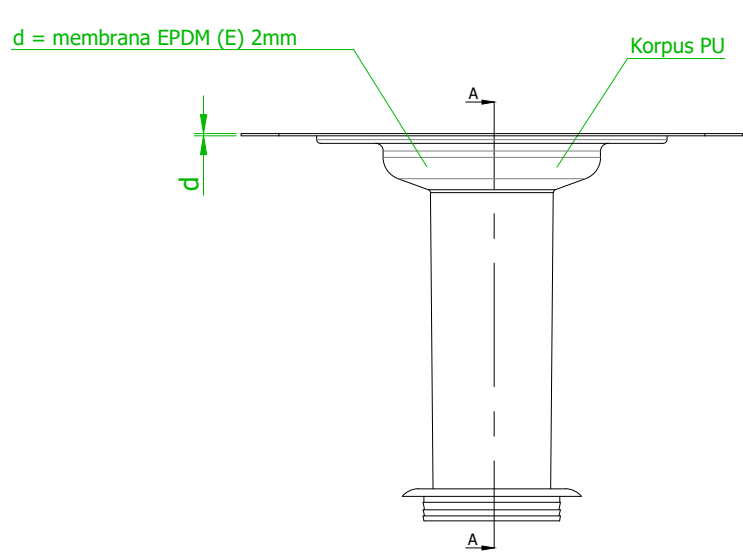


A-A

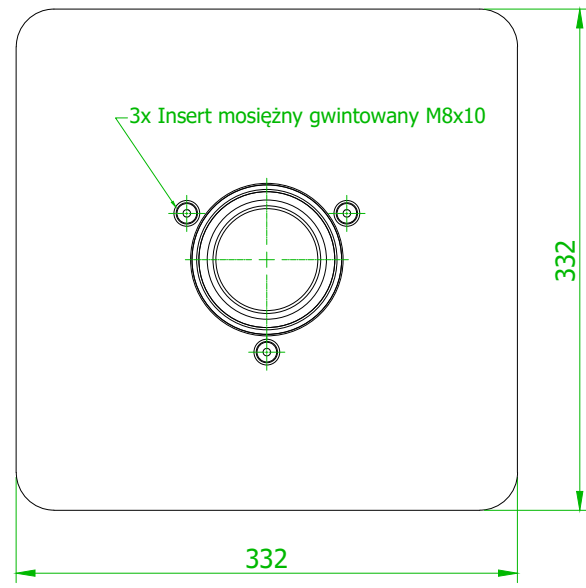


		SYSTEM DACHY PŁASKIE GALECO	
Element: Nadbudowa wpustu balkonowego 50/75mm z otworami stabilizującymi - kołnierz bitumiczny/membrana PVC			
Wersja		Rozmiar	Arkusz
01		A4	31 z 32

# Nadbudowa [PU] - wpust balkonowy membrana EPDM 50mm/75mm (4432-050-000X-BEN075)



A-A



 <b>GALECO®</b>		SYSTEM <b>DACHY PŁASKIE</b> GALECO	
Element:  Nadbudowa wpustu balkonowego 50/75mm - membrana EPDM			
Wersja		Rozmiar	Arkusz
01		A4	32 z 32